



**INSPQ**

INSTITUT NATIONAL  
DE SANTÉ PUBLIQUE  
DU QUÉBEC

Centre d'expertise  
et de référence

# Surveillance des troubles de la personnalité au Québec : prévalence, mortalité et profil d'utilisation des services

Louis Rochette

5 Novembre 2015

**BiESP** BUREAU D'INFORMATION  
ET D'ÉTUDES EN SANTÉ  
DES POPULATIONS

Secteur surveillance des troubles mentaux et  
des maladies neurologiques

Institut national  
de santé publique  
Québec 

Titre et date de la conférence :  
Nom du conférencier : Louis Rochette

La surveillance des troubles mentaux à partir des données du  
Système intégré de surveillance des maladies chroniques du  
Québec (SISMACQ) – 5 novembre 2015

## FORMULAIRE DE DIVULGATION DE CONFLITS D'INTÉRÊT POTENTIELS

### Déclaration de la personne ressource

J'ai actuellement, ou j'ai eu au cours des deux dernières années, une affiliation ou des intérêts financiers ou intérêts de tout ordre avec une société commerciale ou je reçois une rémunération ou des redevances ou des octrois de recherche d'une société commerciale :

**non**

**oui**

### Si oui, précisez :

Type d'affiliation :	Nom de la compagnie :	Période :
-	-	-
-	-	-
-	-	-

# Indicateurs retenus

- **Personnes atteintes:**

- Dx de TP au fichier des services médicaux (RAMQ et MSSS)

OU

- Dx principal de TP au fichier des hospitalisations (MED-ECHO)

- **Prévalence annuelle:**

- Personnes ayant répondu à la définition de cas au cours de l'année
- Permet de mieux représenter le fardeau sur les services de santé

- **Prévalence à vie**

- Tous les cas récents et ceux de longue date

	Code CIM 9		Troubles de la personnalité CIM 9	Code CIM 10	Troubles de la personnalité CIM 10	Troubles de la personnalité DSM	
<b>Group e B</b>	301.1		Dysthymique (affective) <sup>a</sup>	F34.0	Cyclothymie		
				F34.1	Dysthymie		
				F60.89	Autre trouble spécifique de la personnalité		
	301.3		Épileptoïde (explosive)	F60.3	Personnalité émotionnellement labile	Limite	
	301.5		Hystérique	F60.4	Histrionique	Histrionique	
				F68.12	Trouble factice		
	301.7		Sociopathique ou asociale	F60.2	Antisociale	Antisociale	
	301.8		Autre trouble de la personnalité	301.81	F60.81	Narcissique	Narcissique
		301.82		F60.6	Évitante	Évitante <sup>b</sup>	
		301.83		F60.3	Personnalité émotionnellement labile	Limite	
301.9		Sans précision	F60.9	Non spécifié	Non Spécifié		
<b>Non group e B</b>	301.0		Paranoïaque	F60.0	Paranoïaque	Paranoïaque	
	301.2		Schizoïde	301.20	F60.1	Schizoïde	Schizoïde
				301.22	F21	Schizotypique	Schizotypique
	301.4		Obsessionnelle	F60.5	Obsessionnelle-Compulsive	Obsessionnelle-Compulsive	
301.6		Asthénique	F60.7	Dépendante	Dépendante		

# Résultats

santé

recherche

innovation

centre d'expertise et de référence

intélectuelles

promotion de sair

santé environnementale

se

toxicologie

prévention des maladies chroniques

impact des politiques pub

évaluation

santé au travail

développement des personnes et des communautés

[www.inspq.qc.ca](http://www.inspq.qc.ca)

état de santé de la population

microbiologie

prom

sécurité et prévention des traumatismes

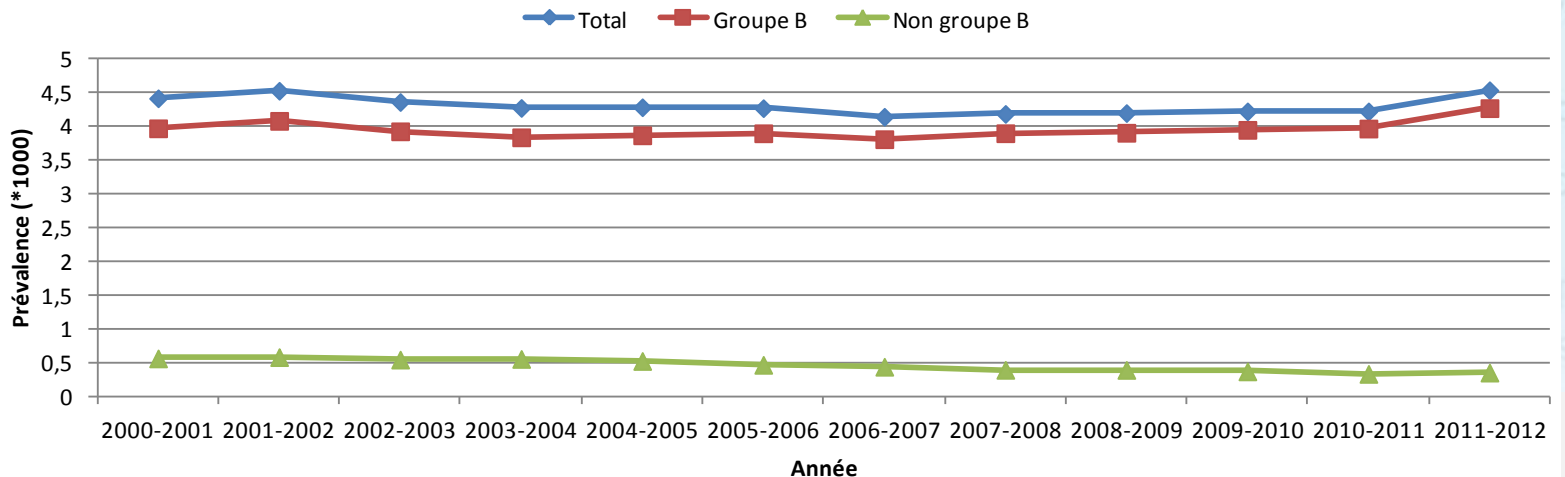
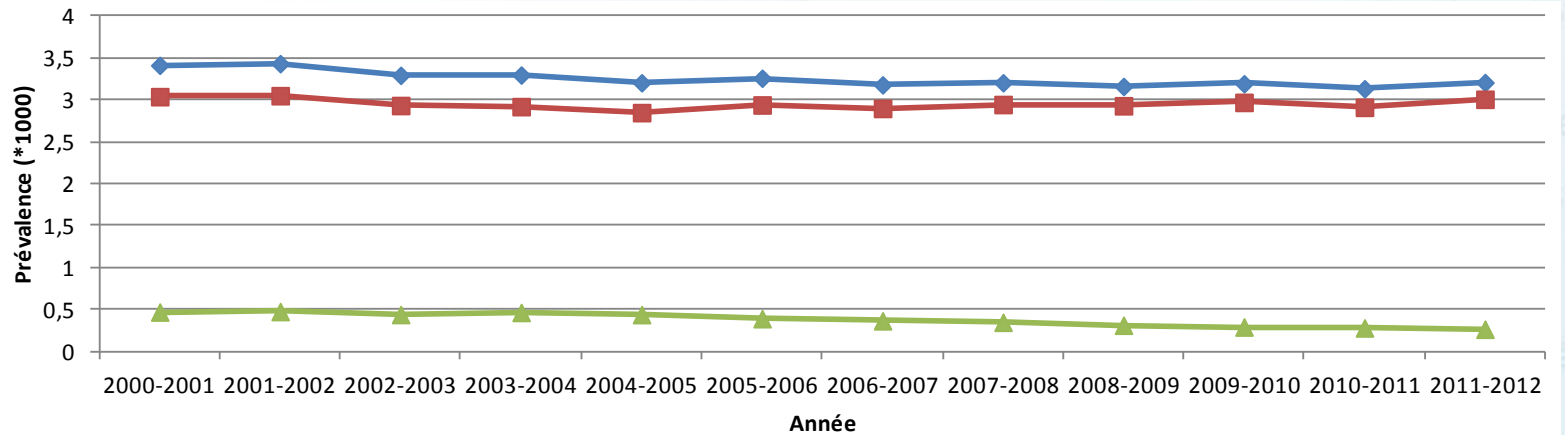
recherche

santé au tra

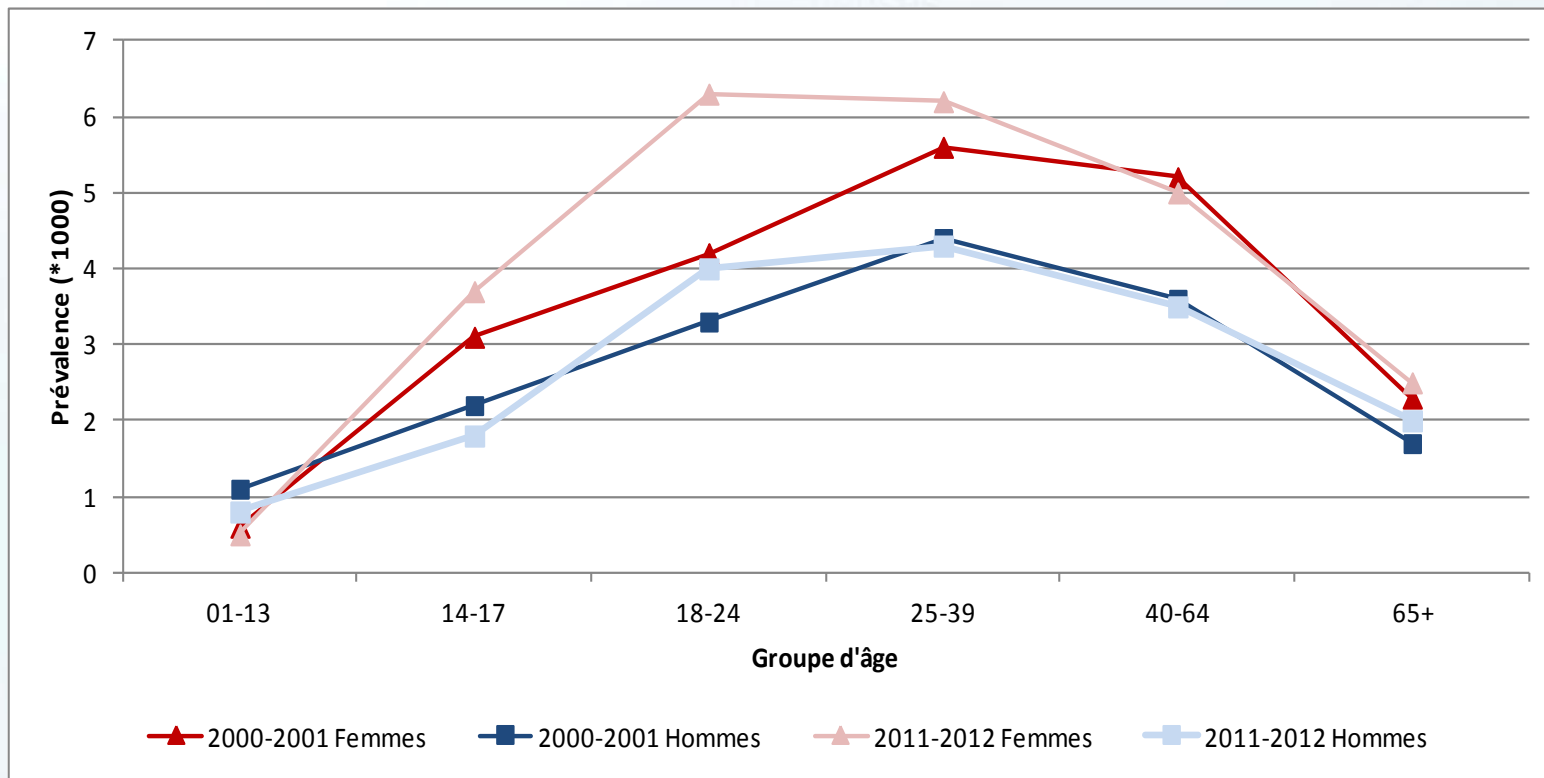
Institut national  
de santé publique

Québec 

# Prévalence annuelle (total, TP groupe B et non-groupe B) selon l'année et le sexe, Québec, 2000-2001 à 2011-2012

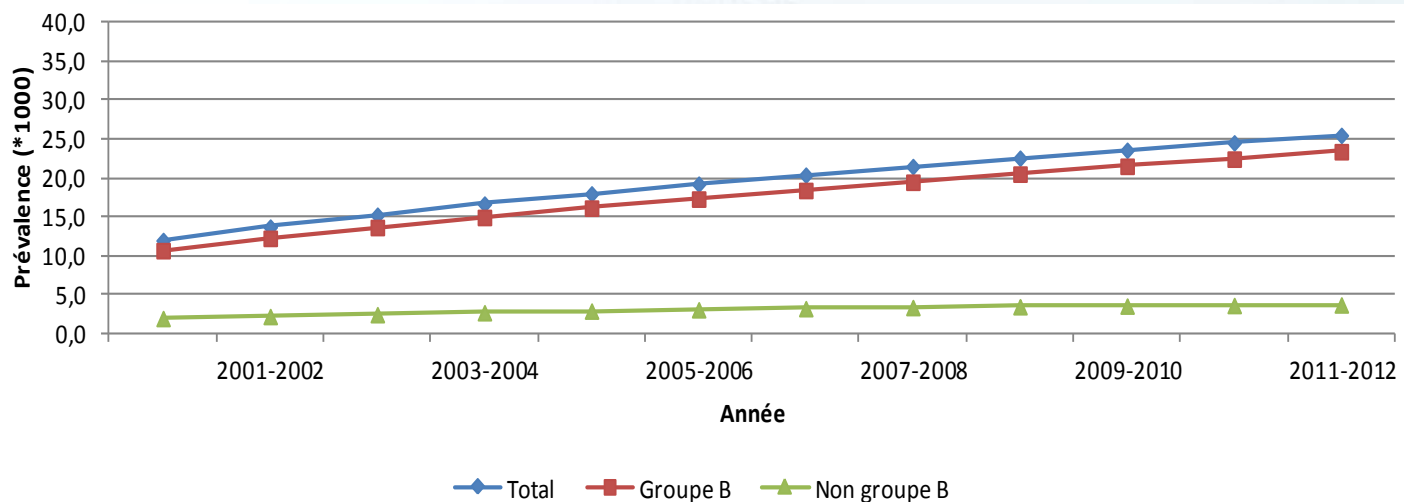


# Prévalence annuelle du groupe B selon l'âge et le sexe, Québec, 2000-2001 et 2011-2012

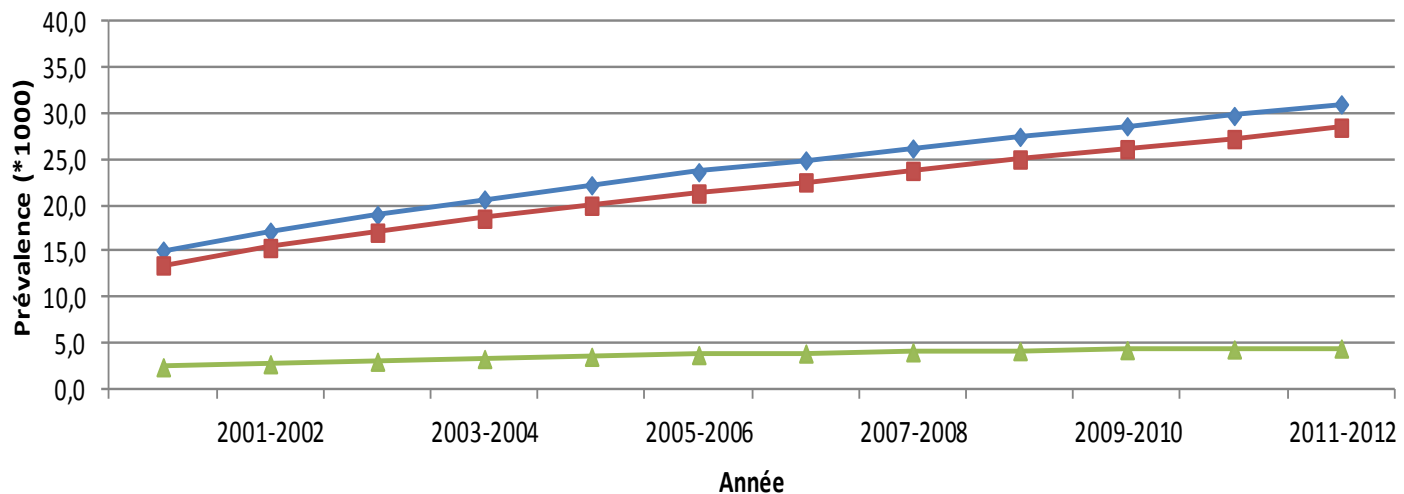


# Prévalence à vie (total, TP groupe B et non-groupe B) selon l'année et le sexe, Québec, 2000-2001 à 2011-2012

Hommes



Femmes





# Nombre et prévalence ajustée à vie des TP groupe B selon la région sociosanitaire, Québec, 2011-2012

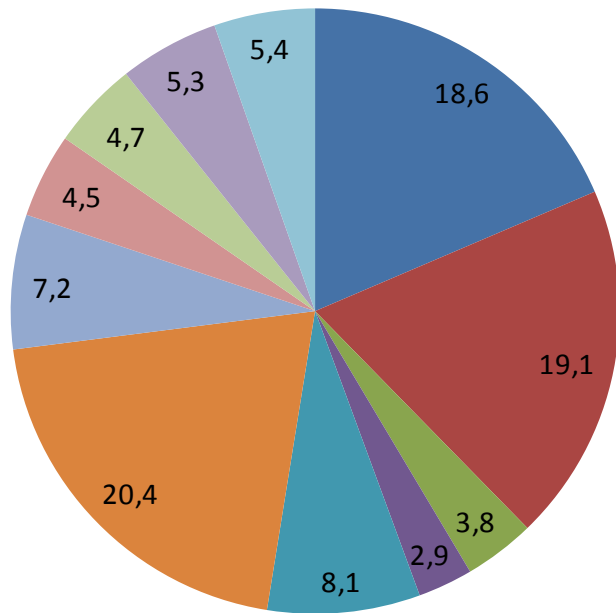
	Prévalence à vie		
	Nombre	Prévalence (* 1 000)	Int.Conf à 95 %
Bas-Saint-Laurent	6 005	30,0	29,2-30,8
Saguenay—Lac-St-Jean	7 230	26,6	25,9-27,2
Capitale-Nationale	22 280	31,4	31,0-31,8
Mauricie-Centre-du-Québec	14 200	29,0	28,5-29,5
Estrie	12 330	40,2	39,4-40,9
Montréal	46 125	24,5	24,3-24,7
Abitibi-Témiscamingue	3 225	22,5	21,7-23,3
Côte-Nord	2 455	26,2	25,2-27,3
Gaspésie—Îles-de-la-Madeleine	2 440	26,2	25,1-27,3
Chaudière-Appalaches	11 070	27,2	26,7-27,7
Laval	9 325	23,4	22,9-23,9
Lanaudière	10 550	22,0	21,5-22,4
Laurentides	13 865	25,6	25,2-26,0
Montérégie	37 750	26,1	25,9-26,4
Québec	207 369	26,0	25,9-26,1

# Espérance de vie à 20 ans selon l'atteinte de troubles mentaux et selon le sexe, basée sur les taux de mortalité de 2001-2002 à 2010-2011

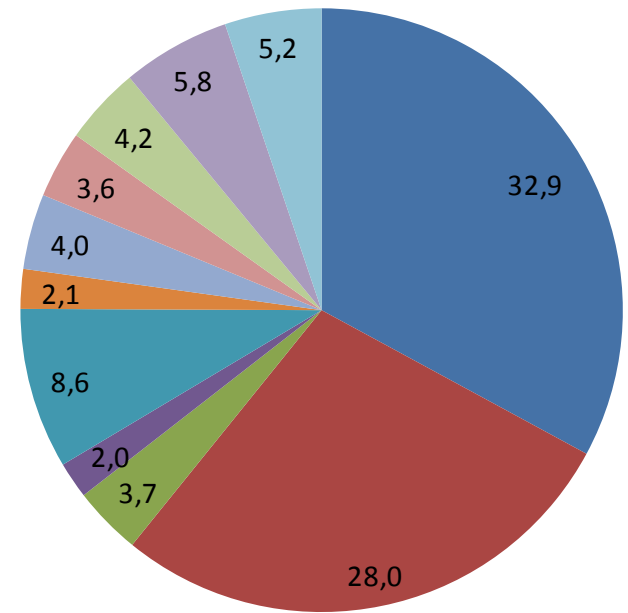
Nombre moyen d'années restant à vivre au-delà de l'âge de 20 ans pour les individus soumis aux conditions de mortalité de cas traités et actifs	Espérance de vie à 20 ans (années)	
	Hommes	Femmes
Québec (population générale)	59	64
Troubles mentaux	51	59
Troubles anxio-dépressifs	55	65
Troubles schizophréniques	48	54
Troubles de la personnalité du groupe B	46	55

# Proportion (%) des causes de décès des personnes atteintes ou non de TP du groupe B, Québec, 2000-2009

## Atteintes

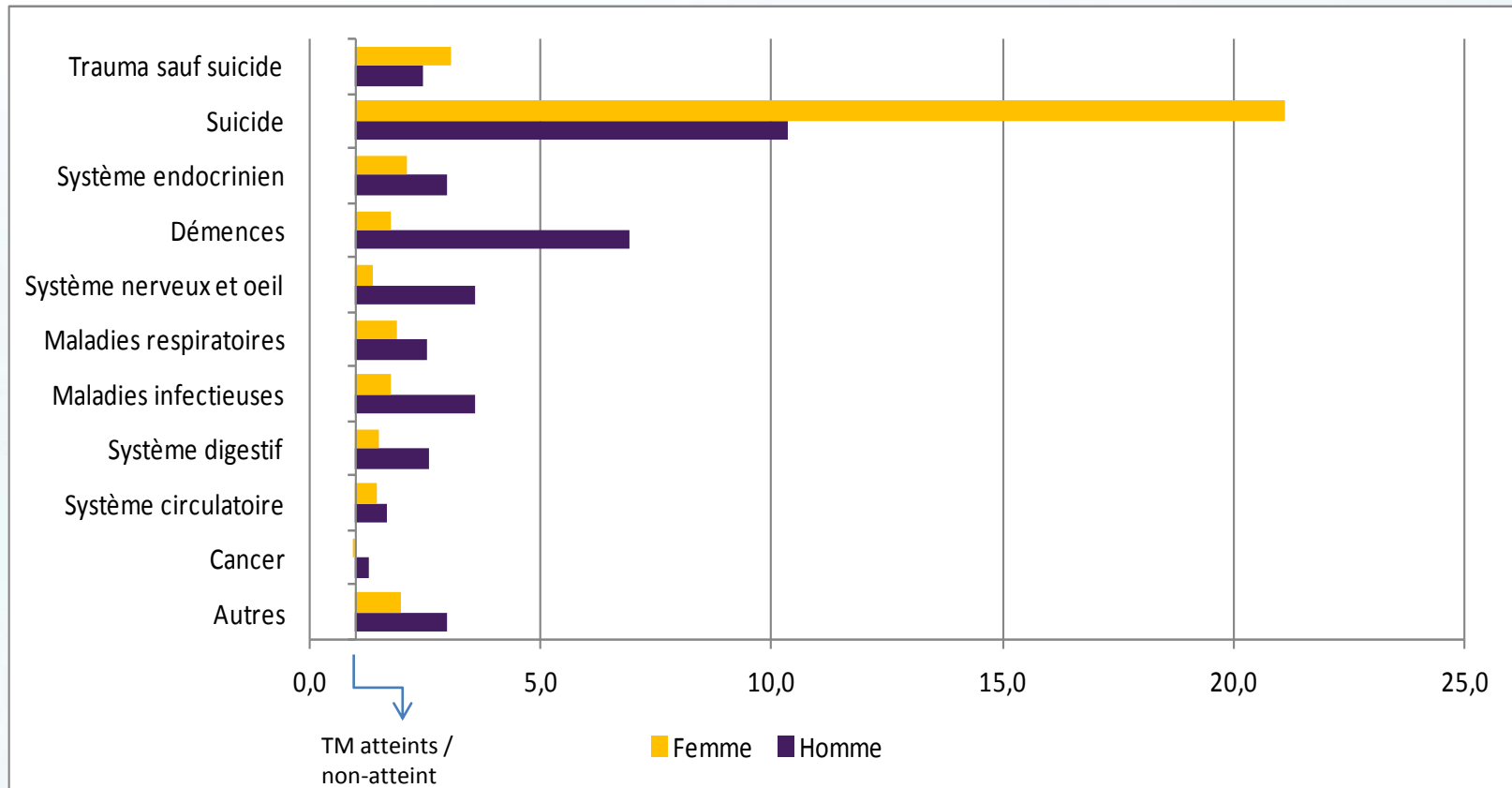


## Non-atteintes



- Cancer
- Système circulaire
- Système digestif
- Maladies infectieuses
- Maladies respiratoires
- Suicide
- Trauma sauf suicide
- Démences
- Système endocrinien
- Système nerveux et oeil
- Autres

# Rapport de taux (atteints de TP du groupe B vs non atteints) des causes de décès en fonction du sexe, Québec, 2000-2009

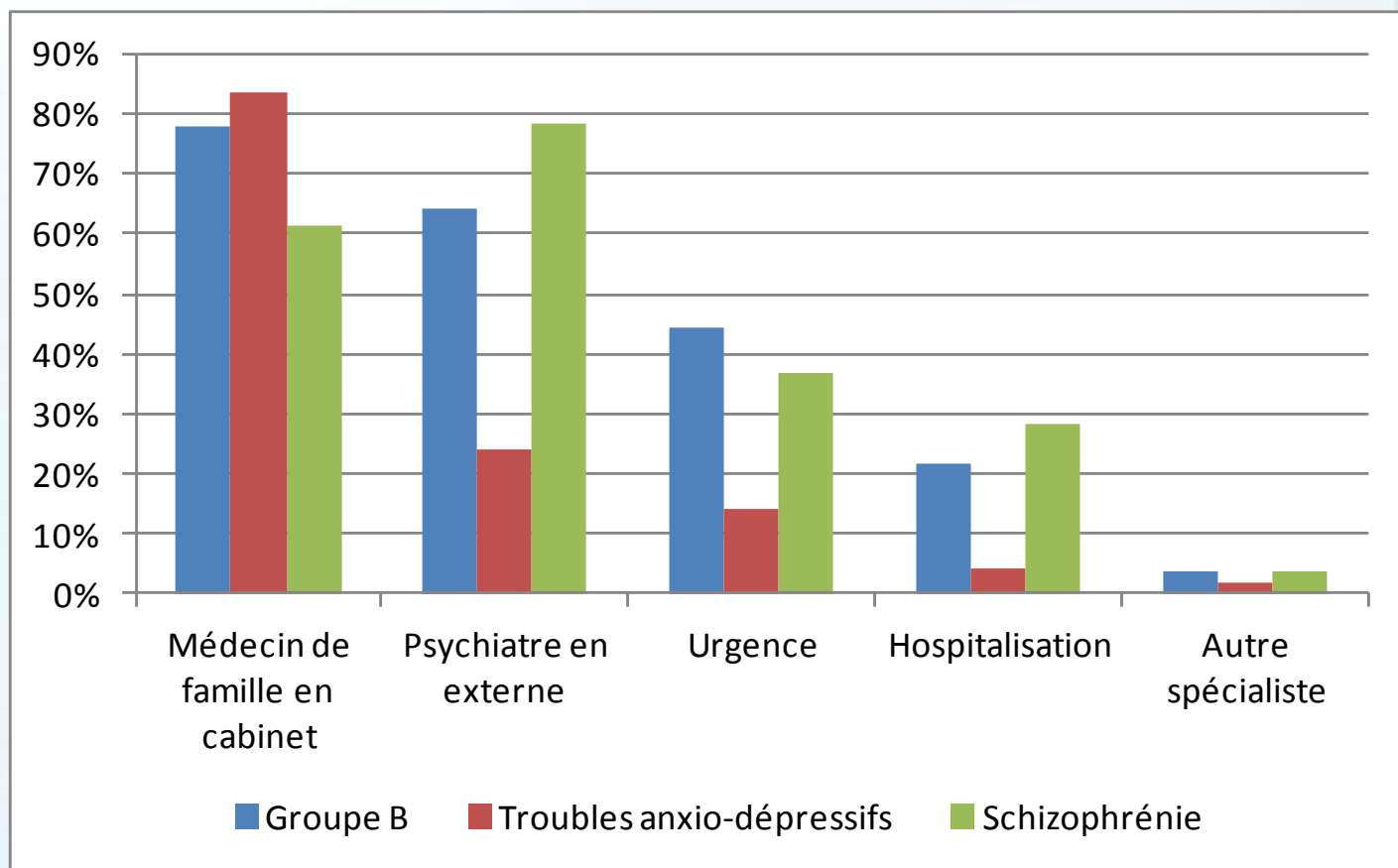


**Surmortalité:** taux de mortalité anormalement élevé de la population atteinte vs non atteinte

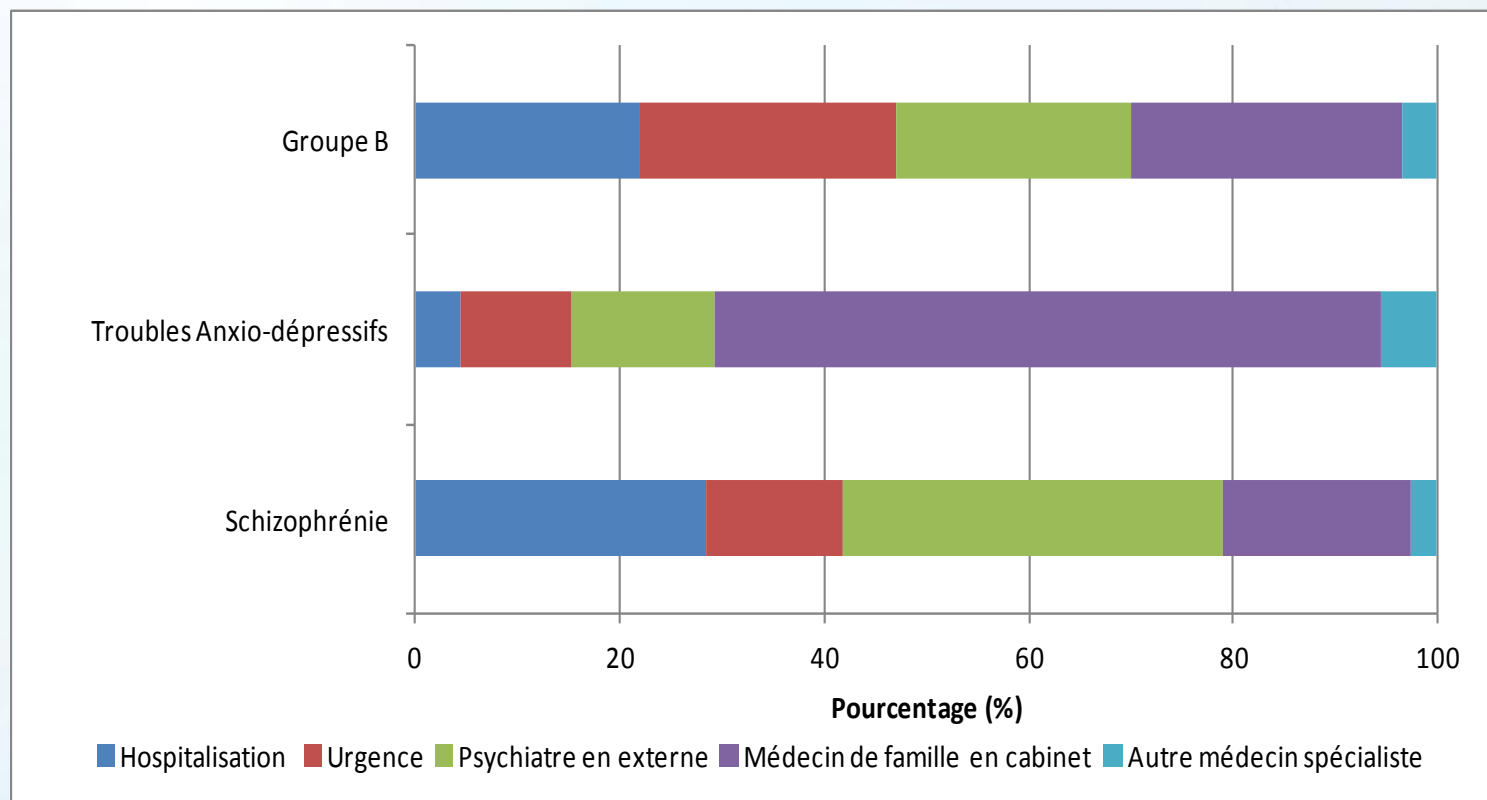
# Risque attribuable de suicide selon l'atteinte ou non de TP du groupe B en fonction du sexe, Québec, 2000-2009

	Non Atteints		Atteints		Rapport de Taux	Différence de taux (risque attribuable)
	Nombre de cas	Taux (par 100 000)	Nombre de cas	Taux (par 100 000)		
Femmes	2508	6,5	254	137,9	<b>21,1</b>	<b>131,4</b>
Hommes	9191	24,7	346	255,9	<b>10,3</b>	<b>231,2</b>

# Profil d'utilisation des services en santé mentale chez les personnes atteintes de TP du groupe B, troubles anxio-dépressifs et schizophrénie, Québec, 2011-2012



# Profil hiérarchique d'utilisation des services (TP du groupe B, troubles anxio-dépressifs et schizophrénie), Québec, 2011-2012



# Profil hiérarchique d'utilisation des services de santé mentale des TP du groupe B selon la région sociosanitaire, Québec, 2011-2012

