



## Surveillance de l'influenza et des infections respiratoires virales

Fiche Patient Formulaire Analyses **Rapports** Documentation Liens Contacts Gestion Quitter

Semaine 15-03 se terminant le 24 JANVIER 2015 VERSION IMPRIMABLE

### Chronique de la semaine

- 617 cas positif(s) pour le virus de l'influenza A
- 53 cas positif(s) pour le virus de l'influenza B
- 0 cas positif(s) pour le virus para-influenza 1
- 2 cas positif(s) pour le virus para-influenza 2
- 4 cas positif(s) pour le virus para-influenza 3
- 0 cas positif(s) pour le virus para-influenza 4
- 285 cas positif(s) pour le virus respiratoire syncytial
- 16 cas positif(s) pour l'adénovirus
- 2 cas positif(s) pour le métapneumo virus humain
- 6 cas positif(s) pour le coronavirus commun

RSS = région sociosanitaire C = culture virale Ag = détection d'antigènes TAAN = test d'amplification d'acides nucléiques (RT-PCR)

\* La répartition des cas sur ce tableau est faite selon la région d'origine des laboratoires sentinelles.

	Nord-Est			Québec Chaudière- Appalaches			Centre du Québec			Montréal Laval			Ouest du Québec			Montérégie			TOTAL QUÉBEC		
RSS	01, 02, 09, 10, 11, 17, 18			03, 12			04, 05, 14			06, 13			07, 08, 15			16					
Virus	C	Ag	TAAN	C	Ag	TAAN	C	Ag	TAAN	C	Ag	TAAN	C	Ag	TAAN	C	Ag	TAAN	C	Ag	TAAN
virus de l'influenza A	0/0	4/69	55/217	1/62	44/246	92/339	0/4	28/166	126/358	2/60	3/32	194/1079	0/0	31/198	17/62	-	20/229	-	3/126	130/940	484/2055
	59/286			137/647			154/528			199/1171			48/260			20/229			617/3121		
virus de l'influenza B	0/0	1/69	1/217	0/62	3/246	2/339	0/4	2/166	7/358	0/60	0/32	26/1079	0/0	6/198	3/62	-	2/229	-	0/126	14/940	39/2055
	2/286			5/647			9/528			26/1171			9/260			2/229			53/3121		
virus respiratoire syncytial	0/0	1/11	30/217	2/62	42/94	8/149	0/4	39/101	17/156	1/60	9/47	108/773	-	17/56	-	-	11/56	-	3/126	119/365	163/1295
	31/228			52/305			56/261			118/880			17/56			11/56			285/1786		
virus para- influenza 1	-	0/0	-	0/62	0/22	0/5	0/4	0/0	-	0/60	0/12	0/120	-	0/0	-	-	0/0	-	0/126	0/34	0/125
	0/0			0/89			0/4			0/192			0/0			0/0			0/285		
virus para- influenza 2	-	0/0	-	0/62	0/22	0/5	0/4	0/0	-	1/60	0/12	1/120	-	0/0	-	-	0/0	-	1/126	0/34	1/125
	0/0			0/89			0/4			2/192			0/0			0/0			2/285		
virus para- influenza 3	-	0/0	-	2/62	0/22	0/5	0/4	0/0	-	0/60	0/12	2/120	-	0/0	-	-	0/0	-	2/126	0/34	2/125
	0/0			2/89			0/4			2/192			0/0			0/0			4/285		
virus para- influenza 4	-	0/0	-	0/62	0/22	0/5	-	0/0	-	0/60	0/0	0/120	-	0/0	-	-	0/0	-	0/122	0/22	0/125
	0/0			0/89			0/0			0/180			0/0			0/0			0/269		
adénovirus	-	0/0	-	5/62	2/30	0/5	0/4	0/0	-	2/71	0/12	7/120	-	0/0	-	-	0/0	-	7/137	2/42	7/125
	0/0			7/97			0/4			9/203			0/0			0/0			16/304		
métapneumo virus humain	-	0/0	-	0/62	0/0	1/5	-	0/0	-	0/0	0/12	1/120	-	0/0	-	-	0/0	-	0/62	0/12	2/125
	0/0			1/67			0/0			1/132			0/0			0/0			2/199		
coronavirus commun	-	0/0	-	0/62	0/0	0/5	-	0/0	-	0/0	0/0	6/120	-	0/0	-	-	0/0	-	0/62	0/0	6/125
	0/0			0/67			0/0			6/120			0/0			0/0			6/187		

**Nombre et pourcentage de cas positifs pour les virus influenza A,  
B et respiratoire syncytial selon la région des laboratoires  
sentinelles**

RSS	Influenza A	Influenza B	Virus respiratoire syncytial
Bas-Saint-Laurent (01)	50/198 (25.25 %)	1/198 (0.51 %)	20/159 (12.58 %)
Saguenay-Lac-Saint-Jean (02)	5/63 (7.94 %)	0/63 (0.00 %)	11/65 (16.92 %)
Capitale-Nationale (03)	67/257 (26.07 %)	1/257 (0.39 %)	37/141 (26.24 %)
Mauricie et Centre-du-Québec (04)	47/159 (29.56 %)	1/159 (0.63 %)	18/164 (10.98 %)
Estrie (05)	80/221 (36.20 %)	6/221 (2.71 %)	25/52 (48.08 %)
Montréal (06)	163/1037 (15.72 %)	23/1037 (2.22 %)	114/865 (13.18 %)
Outaouais (07)	18/62 (29.03 %)	0/62 (0.00 %)	0/10 (0.00 %)
Abitibi-Témiscamingue (08)	2/20 (10.00 %)	0/20 (0.00 %)	6/8 (75.00 %)
Côte-Nord (09)	2/9 (22.22 %)	0/9 (0.00 %)	0/1 (0.00 %)
Nord-du-Québec (10)	0/0 (0.00 %)	0/0 (0.00 %)	0/0 (0.00 %)
Gaspésie-Îles-de-la-Madeleine (11)	2/16 (12.50 %)	1/16 (6.25 %)	0/3 (0.00 %)
Chaudière-Appalaches (12)	70/390 (17.95 %)	4/390 (1.03 %)	15/164 (9.15 %)
Laval (13)	36/134 (26.87 %)	3/134 (2.24 %)	4/15 (26.67 %)
Lanaudière (14)	27/148 (18.24 %)	2/148 (1.35 %)	13/45 (28.89 %)
Laurentides (15)	28/178 (15.73 %)	9/178 (5.06 %)	11/38 (28.95 %)
Montérégie (16)	20/229 (8.73 %)	2/229 (0.87 %)	11/56 (19.64 %)
Nunavik (17)	0/0 (0.00 %)	0/0 (0.00 %)	0/0 (0.00 %)
Terres-Cries-de-la-Baie-James (18)	0/0 (0.00 %)	0/0 (0.00 %)	0/0 (0.00 %)
<b>Total</b>	<b>617/3121 (19.77 %)</b>	<b>53/3121 (1.70 %)</b>	<b>285/1786 (15.96 %)</b>

**Influenza (information détaillée)**

TOTAL (46 laboratoires sur les 46 laboratoires sentinelles)  
670/3121 résultat(s) positif(s) (21.47 %) répertorié(s) pendant la semaine 15-03 se terminant le 24 janvier 2015.

Pour le(s) cas positif(s), 40 prélèvement(s) fait(s) avant le 18 janvier, les autres cas (n=630) ont été prélevés dans la semaine du 18 janvier 2015.

**Influenza A :**

- 3/126 culture(s) virale(s)
- 130/940 détection(s) d'antigènes (1 IF; 129 EIA/IC)
- 484/2055 test(s) d'amplification d'acides nucléiques (RT-PCR)

**Influenza B :**

- 0/126 culture(s) virale(s)
- 14/940 détection(s) d'antigènes (0 IF; 14 EIA/IC)
- 39/2055 test(s) d'amplification d'acides nucléiques (RT-PCR)

Total des cultures virales : 3/126 (2.38 %)

Total des détections d'antigènes : 144/940 (15.32 %)

Total des tests d'amplification d'acides nucléiques (RT-PCR) : 523/2055 ( 25.45 %)

## La distribution géographique selon la région de résidence des cas positifs

RSS	Influenza A				Influenza B			
	C	Ag	TAAN	Total	C	Ag	TAAN	Total
Bas-Saint-Laurent (01)	0	0	53	53	0	0	1	1
Saguenay-Lac-Saint-Jean (02)	0	0	5	5	0	0	0	0
Capitale-Nationale (03)	0	0	54	54	0	0	0	0
Mauricie et Centre-du-Québec (04)	0	0	61	61	0	0	1	1
Estrie (05)	0	1	75	76	0	0	6	6
Montréal (06)	1	1	100	102	0	2	22	24
Outaouais (07)	0	8	11	19	0	0	0	0
Abitibi-Témiscamingue (08)	1	3	1	5	0	0	0	0
Côte-Nord (09)	0	2	1	3	0	0	1	1
Nord-du-Québec (10)	1	0	0	1	0	0	0	0
Gaspésie-Îles-de-la-Madeleine (11)	0	2	4	6	0	1	0	1
Chaudière-Appalaches (12)	0	44	28	72	0	3	1	4
Laval (13)	0	0	38	38	0	0	2	2
Lanaudière (14)	0	29	25	54	0	1	1	2
Laurentides (15)	0	19	19	38	0	6	3	9
Montérégie (16)	0	21	9	30	0	1	0	1
Nunavik (17)	0	0	0	0	0	0	0	0
Terres-Cries-de-la-Baie-James (18)	0	0	0	0	0	0	0	0
Hors-Québec	0	0	0	0	0	0	0	0
Inconnu	0	0	0	0	0	0	0	0
<b>Total</b>	<b>3</b>	<b>130</b>	<b>484</b>	<b>617</b>	<b>0</b>	<b>14</b>	<b>38</b>	<b>52</b>

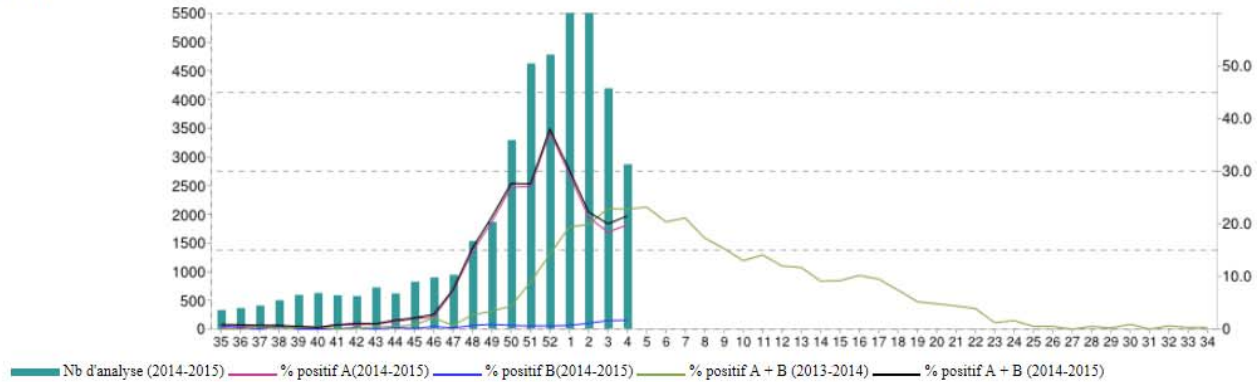
## Distribution des cas d'influenza A et B selon l'âge

Âge	Influenza A	Influenza B	Âge	Influenza A	Influenza B
< 1	14	1	40 - 49	20	4
1 - 4	33	2	50 - 59	37	11
5 - 9	19	2	60 - 69	61	6
10 - 14	8	2	70 - 79	103	3
15 - 19	8	2	80 - 89	183	7
20 - 29	23	1	> 90	87	6
30 - 39	18	6			

### Tests déclarés d'influenza et pourcentage de tests positifs, par semaine de déclaration, Québec (saison 2014-2015)

Nb d'analyses

% test positifs



Type	Semaine	35	36	37	38	39	40	41	42	43	44	45	46	47	48	49	50	51	52	1	2	3	4	5	6	7	8	9	10	11	12	13	14	15	16	17	18	19	20	21	22	23	24	25	26	27	28	29	30	31	32	33	34	
		Saison 2013-2014																																																				
A	Nb de tests	288	268	366	412	391	447	454	421	460	638	706	712	823	937	1061	1263	1186	1490	2594	3536	3629	3578	3694	3684	3070	2888	2548	2363	2311	1929	1861	1743	1444	1257	1292	1279	992	861	723	640	505	505	406	387	434	390	419	229	458	339	307	370	
	Test positifs influenza	0	0	2	1	1	2	0	1	2	2	5	5	3	15	24	42	82	183	437	612	724	706	717	621	496	323	215	129	82	35	22	21	16	11	12	7	4	6	3	4	2	4	0	1	0	1	1	1	0	1	1	0	
	Pourc. positifs	0,0	0,0	0,5	0,2	0,3	0,4	0,0	0,2	0,4	0,3	0,7	0,7	0,4	1,6	2,3	3,3	6,9	12,3	16,8	17,3	20,0	19,7	19,4	16,9	16,2	11,2	8,4	5,5	3,5	1,8	1,2	1,2	1,1	0,9	0,9	0,5	0,4	0,7	0,4	0,6	0,4	0,8	0,0	0,3	0,0	0,3	0,2	0,4	0,0	0,3	0,3	0,0	
B	Nb de tests	288	268	366	412	391	447	454	428	460	638	706	712	823	938	1061	1251	1138	1490	2594	3536	3629	3578	3694	3684	3070	2888	2548	2363	2311	1929	1862	1743	1444	1257	1292	1279	992	861	723	639	505	505	406	387	434	390	419	229	458	339	307	370	
	Test positifs influenza	0	0	0	0	0	0	0	0	1	1	10	3	10	12	14	23	28	66	91	107	110	139	130	151	178	174	179	245	197	196	138	117	117	111	88	48	35	29	21	4	4	2	1	0	1	0	1	0	1	0	1	0	1
	Pourc. positifs	0,0	0,0	0,0	0,0	0,0	0,0	0,0	0,0	0,2	0,1	1,4	0,4	1,1	1,1	1,1	2,0	1,9	2,5	2,6	2,9	3,1	3,8	3,5	4,9	6,2	6,8	7,6	10,6	10,2	10,5	7,9	8,1	9,3	8,6	6,9	4,8	4,1	4,0	3,3	0,8	0,8	0,5	0,3	0,0	0,3	0,0	0,4	0,0	0,3	0,0	0,3		
Pourc. positif A+B		0,0	0,0	0,5	0,2	0,3	0,4	0,0	0,2	0,4	0,5	0,8	2,1	0,7	2,7	3,4	4,4	8,9	14,2	19,4	19,9	22,9	22,8	23,2	20,4	21,1	17,3	15,3	13,0	14,1	12,0	11,7	9,1	9,2	10,2	9,5	7,4	5,2	4,8	4,4	3,9	1,2	1,6	0,5	0,5	0,0	0,5	0,2	0,9	0,0	0,6	0,3	0,3	
		Saison 2014-2015																																																				
A	Nb de tests	350	388	435	537	639	674	630	616	780	666	887	970	1019	1664	2025	3583	5038	5206	6481	6283	4564	3121																															
	Test positifs influenza	1	2	3	1	3	2	5	5	8	9	18	22	74	244	414	969	1363	1947	1916	1336	841	617																															
	Pourc. positifs	0,3	0,5	0,7	0,2	0,5	0,3	0,8	0,8	1,0	1,4	2,0	2,3	7,3	14,7	20,4	27,0	27,1	37,4	29,6	21,3	18,4	19,8																															
B	Nb de tests	350	388	547	537	639	673	630	616	780	666	887	970	1019	1649	2025	3583	4914	5206	6481	6283	4564	3121																															
	Test positifs influenza	2	1	0	3	0	0	2	0	2	1	5	2	12	18	24	30	33	45	66	74	53																																
	Pourc. positifs	0,6	0,3	0,0	0,6	0,0	0,0	0,3	0,0	0,3	0,1	0,5	0,2	0,7	0,9	0,7	0,6	0,6	0,7	1,1	1,6	1,7																																
Pourc. positif A+B		0,9	0,8	0,7	0,7	0,5	0,3	0,8	1,1	1,0	1,7	2,1	2,8	7,5	15,4	21,3	27,7	27,6	38,0	30,3	22,3	20,0	21,5																															

\* Les années de surveillance d'activité gripale débutent à la saison CDC-35 qui coïncide avec la fin du mois d'août. La période 3 se termine le 24 janvier 2015