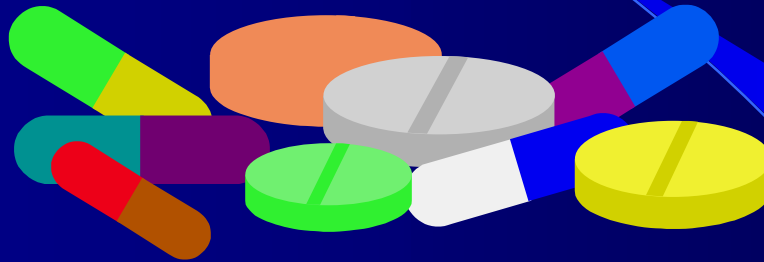


Consommation de médicaments



Carole Chamberland
Pharmacienne

**Journées annuelles de santé publique 2002
Présentation des données de l'Étude auprès des
communautés culturelles 1998-1999**

**Québec, 21 novembre 2002
www.inspq.qc.ca/jasp**

Questionnaire QRI

- ❖ Hier ou avant-hier, est-ce que ... faisait usage des produits suivants ?
- ❖ Identification de la classe du médicament
- ❖ Obtenu sur avis ou non d'un médecin
- ❖ Consommation régulière ou non
- ❖ Durée d'utilisation

Utilisation de médicaments

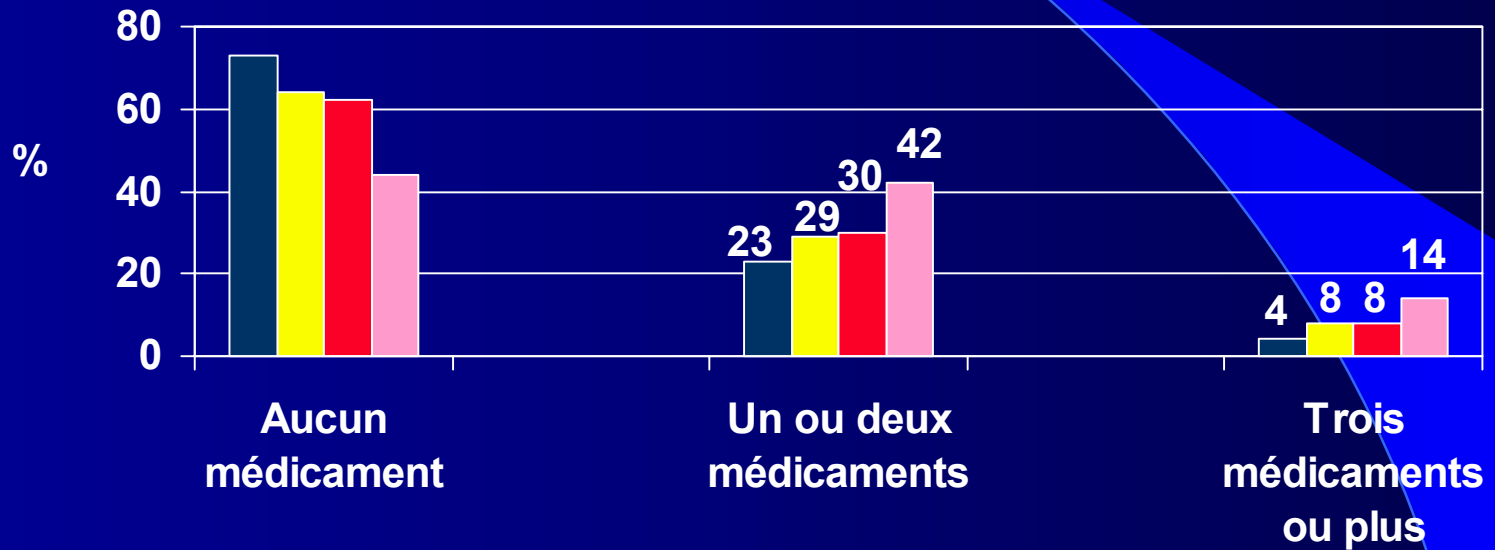
- ❖ Chez la population des communautés culturelles,
 - * 32 % ont consommé au moins un médicament

- ❖ Chez la population québécoise,
 - * 47 % ont consommé au moins un médicament

Utilisation de médicaments

- ❖ Chez la population des communautés culturelles,
 - * 32 % ont consommé au moins un médicament
 - * 26 % ont consommé un ou 2 médicaments
 - * 6 % ont consommé 3 médicaments ou plus
- ❖ Chez la population québécoise,
 - * 47 % ont consommé au moins un médicament

Utilisation de médicaments selon le sexe



■ Hommes Communautés culturelles ■ Femmes Communautés culturelles
■ Hommes Québécois ■ Femmes Québécoises

Médicaments prescrits ou non

- ❖ Prescrit: suite à la consultation d'un professionnel de la santé
- ❖ Non prescrit: automédication

	Ensemble des communautés culturelles			Québec 1998 (données standardisées)		
	H	F	Sexes réunis	H	F	Sexes réunis
	%					
Prescrit	13,2	21,2	17,2	18,3	35,7	27,0
Non prescrit	14,8	20,1	17,5	25,5	34,2	29,8

Variations selon caractéristiques sociodémographiques

- ❖ Aucune association significative avec
 - * scolarité
 - * langue parlée
 - * revenu
 - * statut d'immigrant
 - * autres paramètres démographiques

Variations selon indicateurs de santé

- ❖ Présence d'au moins un problème de santé chronique
 - * 61 % consomme au moins un médicament
 - * 16 % consomme trois médicaments ou plus

Variations selon indicateurs de santé

- ❖ Présence d'au moins un problème de santé chronique
 - * 61 % consomme au moins un médicament
 - * 16 % consomme trois médicaments ou plus
 - * un plus grand % consomme seulement des médicaments prescrits (30 % c. 20 %)

Variations selon indicateurs de santé (suite)

❖ Perception de l'état de santé

- * Meilleure est la perception de la santé, proportion de personnes qui ne consomment aucun médicament augmente
- * 43 % des gens en mauvaise santé consomment 3 médicaments ou plus

Nombre et type de classes de médicaments consommés

- ❖ 22 % consomme médicaments d'une seule classe
- ❖ 6 % consomme médicaments de 2 classes
- ❖ 3 % consomme médicaments de 3 classes ou plus

- ❖ 11 % vitamines et minéraux
- ❖ 10 % analgésiques

Médicaments de type « Herbes »

- ❖ 2 % a consommé un produit classé « herbes, feuilles, plantes, racines à des fins médicinales »
- ❖ 0,5 % de ceux ayant consommé au moins un médicament, ont utilisé seulement des « herbes »

Constats

- ❖ Proportionnellement moins nombreux à consommer des médicaments
- ❖ Consomment proportionnellement moins de médicaments
- ❖ Consomment proportionnellement moins de classes de médicaments

Conclusion

- ❖ Immigrants récents
 - * relativement jeunes
 - * en bonne santé
- ❖ Mauvaise compréhension des classes de médicaments ?
- ❖ Barrière à l'accessibilité ?
- ❖ Autres explications ?

Merci...

