

LA SANTÉ PAR LA FORÊT?

LA FORÊT EN SANTÉ?



Louis Bélanger, Ph.D. et Luc Bouthillier, Ph.D.
Faculté de foresterie et de géomatique
Université Laval

Novembre 2003



LE CONCEPT DE SANTÉ EN FORESTERIE

Son aspect écologique classique



Le contrôle des maladies et
des épidémies d'insectes



La résilience des écosystèmes
aux perturbations, notamment
sa capacité de se régénérer

LE CONCEPT DE SANTÉ EN FORESTERIE

Son aspect social



L'état d'une forêt qui optimise sa contribution à la richesse des établissements humains qui y sont implantés

À quoi ressemblerait une forêt qui optimiserait sa contribution à la richesse des communautés?

Les critères identifiés par la population québécoise

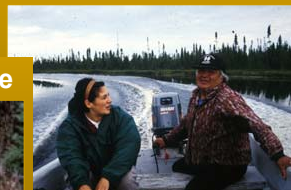
Une forêt durable

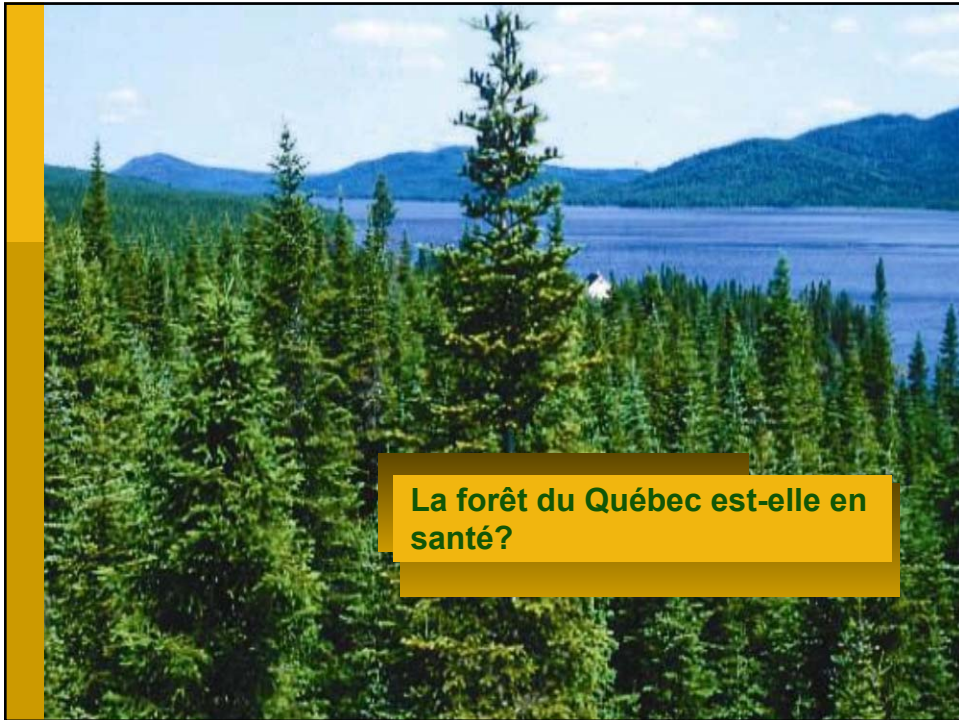


Une forêt polyvalente



Une forêt sociale





La forêt du Québec est-elle en santé?

TROIS ATTENTES	TROIS QUESTIONS
Une forêt durable	Est-ce que l'on respecte la possibilité de coupe soutenue?
Une forêt polyvalente	Est-ce que l'on protège et met en valeur l'ensemble des ressources?
Une forêt sociale	Est-ce que la population a son mot à dire sur l'aménagement de la forêt?

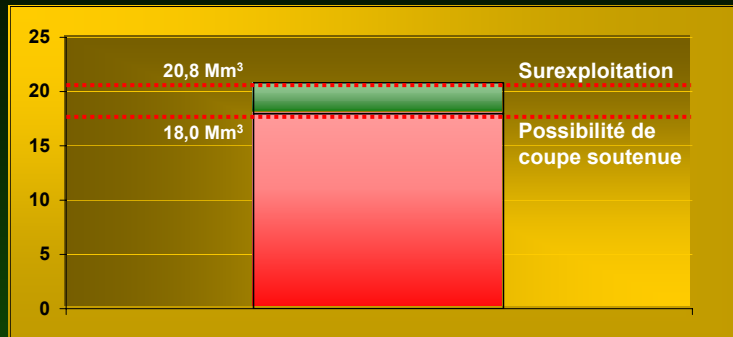


LA POSSIBILITÉ DE COUPE SOUTENUE

Le volume maximum de bois qu'on peut récolter annuellement à perpétuité sans réduire le capital forestier

Il ne faut pas couper au-delà de la possibilité de coupe.

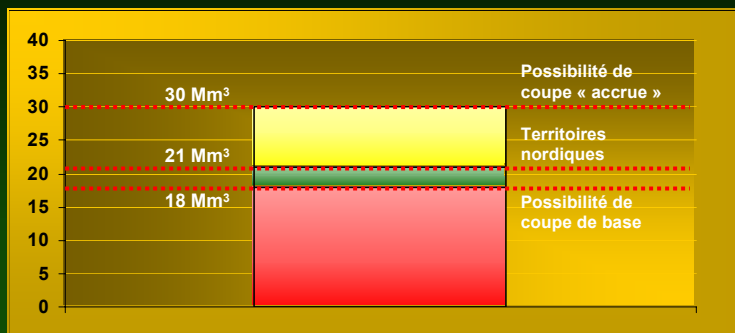
UN NIVEAU DE COUPE CONSIDÉRÉ NON DURABLE EN 1985



Source : MRN, 1985

Une surexploitation de 16 % par année

LA POSSIBILITÉ DE COUPE « ACCRUE » : PRODUIRE PLUS DE BOIS PAR LA SYLVICULTURE



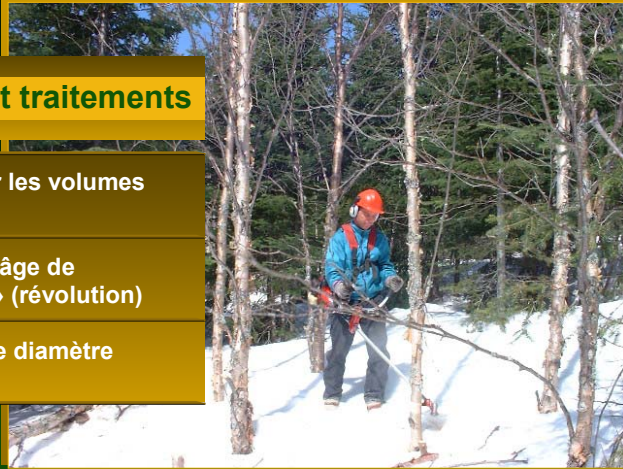
Source : MRN, 1985

30 % de la possibilité est dépendante de rendements accrus sylvicoles!

L'ÉCLAIRCIE PRÉCOMMERCIALE

Objectifs et traitements

- ↳ Augmenter les volumes à maturité
- ↳ Diminuer l'âge de « rotation » (révolution)
- ↳ Accroître le diamètre des tiges



UNE APPROCHE PRUDENTE?

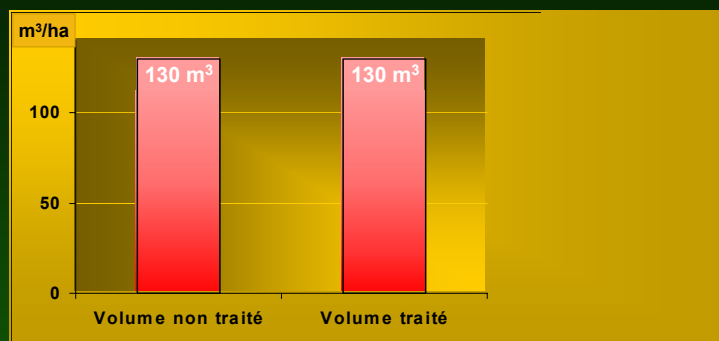
Si les traitements sylvicoles ne donnent pas les rendements prévus, il y a surexploitation!

VALIDATION DU RENDEMENT ACCRU

Est-ce que le volume marchand est augmenté par un EPC?

Réponse d'un comité scientifique (2002) :

NON! → Pourtant, plus de 300 millions de dollars dépensés



Source : Pothier, 2002

CONCLUSION

- ⇒ En toute probabilité, la forêt du Québec est surexploitée!
- ⇒ La Vérificatrice générale: Le ministère n'est pas en mesure de déterminer s'il y a surrécolte des bois de la forêt publique.

2. UNE FORÊT POLYVALENTE

Est-ce que l'on protège et met en valeur l'ensemble des ressources?



DES INITIATIVES RÉGIONALES

Les Forêts Habitées



Les Fermes Forestières en Métayage



LA FORÊT DE L'AIGLE

Un projet pilote de Forêt Habitée dans l'Outaouais

- Gérée par une corporation de partenaires locaux
- Mise en valeur polyvalente bois/tourisme/faune
- Résultat : Forêt rentable avec création d'emplois permanents



LE COÛT DE LA POLYVALENCE

Coût pour l'industrie

Augmentation de 10 %
du coût du bois par le
développement plus
rapide du réseau routier



À quand la gestion intégrée des forêts?

Remise à plus tard !

Le ministre Brassard en 2001 :

« Après réflexion, nous croyons qu'il n'est pas avantageux de stigmatiser dans la loi le concept de gestion intégrée, un concept et une réalité vécue de façon fort différente selon la région. »



3. UNE FORÊT SOCIALE

Est-ce que la population a son mot à dire?

Les communautés dépendantes de la forêt revendiquent un rôle accru dans la gestion des forêts

Elles veulent prendre directement en main la gestion des forêts qui les entourent



UN PROJET DE POLITIQUE SUR LA FORÊT HABITÉE

Augmenter l'apport de la forêt à la revitalisation des régions



L'EXPÉRIENCE DE LA FORÊT MODÈLE DU BAS-SAINT-LAURENT

- ⇒ 25 fermes forestières (coupe de 1 600 m³/an) depuis 1995
- ⇒ Pas de subventions spéciales



RÉSULTATS

- ⇒ Des entreprises viables
- ⇒ Des gens satisfaits de leurs revenus
- ⇒ Retombées socioéconomiques locales tangibles

Qu'est-il arrivé à la politique de forêt habitée ?

ABANDON DU CONCEPT PAR LE MINISTÈRE

POURQUOI?

Pressions de l'industrie forestière sur le premier ministre pour ne pas perdre leurs garanties d'approvisionnement.

CONCLUSION

UNE ERREUR BORÉALE BIEN RÉELLE

On coupe trop



On coupe mal



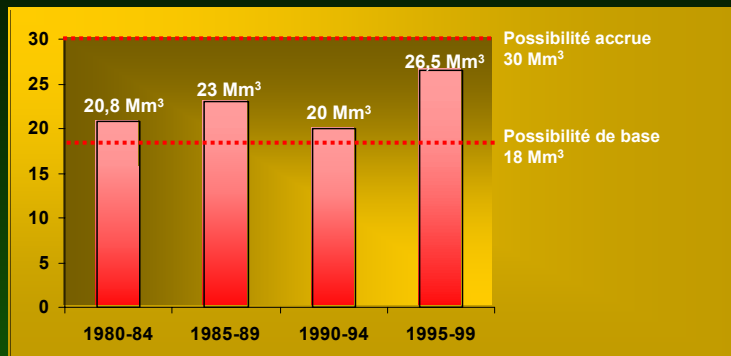
Le MRN confond l'intérêt public avec l'intérêt de l'industrie forestière



LE MOT DE LA FIN : UN DÉSASTRE EN PRÉPARATION!

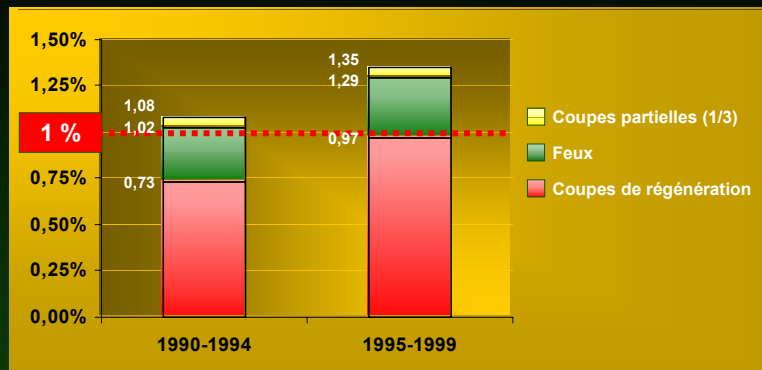


LES NIVEAUX DE COUPE DE RÉSINEUX AU QUÉBEC ENTRE 1980 ET 1999



Source : MRN, 2001

LA SUPERFICIE DE COUPES ET DE FEUX



Source : MRN, 2001

Rotation : 92 ans

74 ans

→ Le niveau de coupe à blanc a augmenté de 33 %!

→ La « rotation » soutenue pour les forêts d'épinette noire est de 90 ans!