



Le portrait des blessures subies dans un parc pour planche à roulettes de Montréal

Sophie Laforest, Alexandre Dumas

Présentation aux journées annuelles de
santé publique, Montréal

4 décembre 2003

Recherche financée par
le Secrétariat au loisir et au sport

Plan de la présentation

- Introduction**
- Objectifs**
- Méthodes**
- Résultats**
- Discussion**





Objectifs

- ✎ Décrire les plancheurs de ce parc (âge et sexe) et leur pratique (modules utilisés, figures réalisées, port d'équipement protecteur, expérience).
- ✎ Explorer les conceptions qu'ont les planchistes à l'égard du skateboard.
- ✎ Dresser un portrait des blessures survenant dans ce parc en incluant les circonstances de survenue.
- ✎ Estimer les taux de blessures.

Méthode

- ✦ Devis : prospectif
- ✦ Population à l'étude : skateurs du parc de planche à roulettes Sans-Frontières. Les blessures considérées sont celles qui ont nécessité un arrêt momentanée de la pratique
- ✦ Analyses

Outils de collecte

Objet de l'étude	Outils de collecte
Accidents et blessures	<ul style="list-style-type: none">• Questionnaire court (n=37)• Questionnaire long (n=36)
Utilisation des modules	<ul style="list-style-type: none">• Grille d'observation des modules (n=39)
Les planchistes et leurs conceptions de la planche à roulettes	<ul style="list-style-type: none">• Rencontres de groupe (pour compléter les autres sources de données) (n=2)• Questionnaires (n=45)

Résultats

- ✚ Portrait de la pratique
 - ⊙ Fréquentation du parc
 - ⊙ Utilisation des modules
 - ⊙ Niveau d'expérience
 - ⊙ Port d'équipement protecteur
 - ⊙ Figures réalisées
- ✚ Portrait des blessures
 - ⊙ Taux
 - ⊙ Conséquences
 - ⊙ Circonstances

Présences au parc et observations des plancheurs sur les modules selon l'âge et le sexe¹

	Présences au parc (n=1951)	Observations des modules	
		Groupées (n=504)	Individuelles (n=254)
Garçons			
<=9 ans	26,7%	7,5 %	3,9%
10-14 ans	31,2%	53,4%	56,7%
15-19 ans	25,9%	34,5%	37 %
>=20ans	6,8 %	2,2 %	2,4%
Filles²	9,4 %	2,6%	3,1%

1. Présences les journées de collecte (n=39).

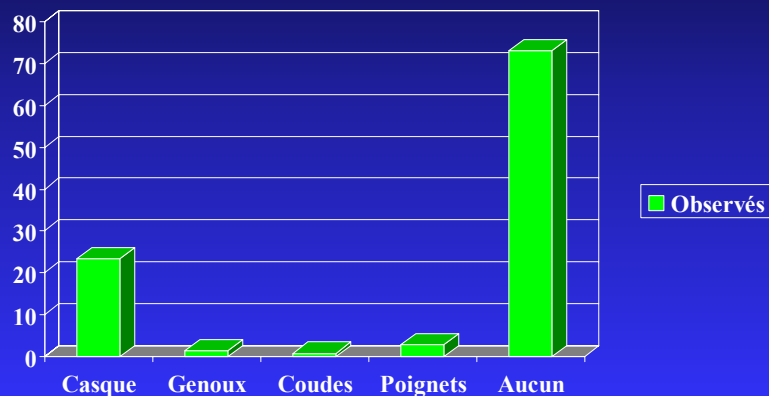
2. Données ventilées selon l'âge non disponibles.

Utilisation des divers types de module¹

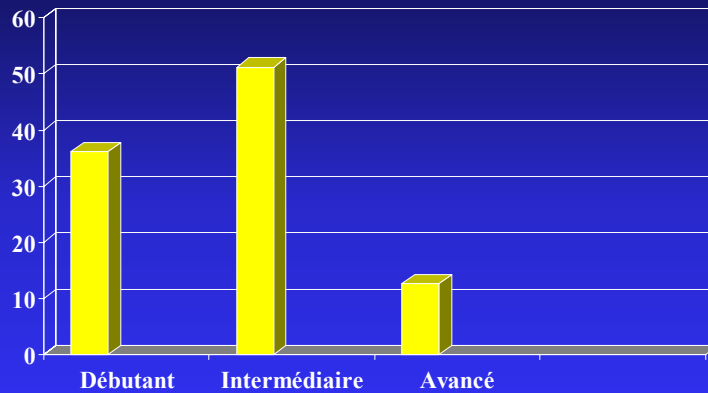
	Mod 1	Mod 2	Mod 3	Mod 4	Mod 5	Mod 6	Mod 7	Mod 8	Mod 9	Total	
										n	%
# plancheurs observés en groupe	43	173	44	36	56	18	17	20	97	504	100
% des plancheurs observés en groupe	8,5	34,3	8,7	7,1	11,1	3,6	3,4	4,0	19,2	-	100
Âge	%	%	%	%	%	%	%	%	%	n	%
0-9 ans	0	21,1	23,7	0	15,8	0	0	0	39,5	38	100
10-14 ans	7,3	35,8	10,2	5,8	13,5	2,2	4,4	4,0	16,8	274	100
15-19 ans	12,1	35,2	3,8	10,4	7,1	6,6	2,2	4,4	18,1	182	100
>= 20 ans	9,1	27,3	0	9,1	0	0	9,1	9,1	27,3	11	100

¹ Module 1 : banc; module 2 : *jump*; module 3 : *jump vert*; module 4 : rail simple; module 5 : rail double; module 6 : table; module 7 : *box*; module 8 : *ledge*; module 9 : pyramide.

Port d'équipements protecteurs (%)



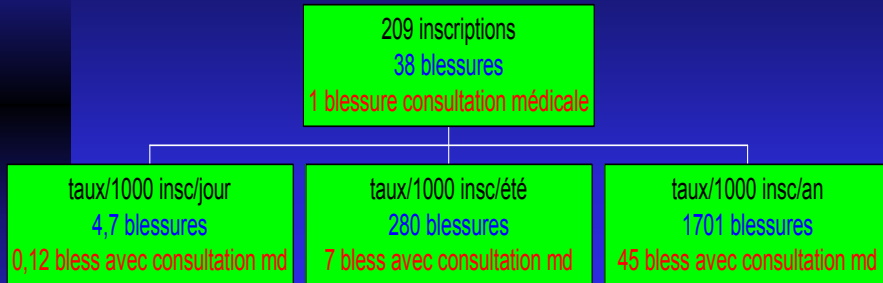
Niveau d'expérience des planchistes (%)



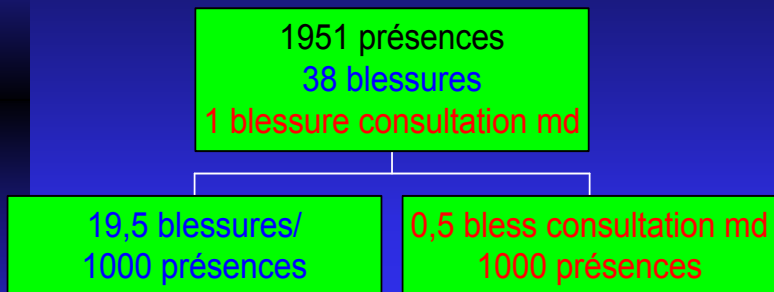
Figures réalisées

- Grinds : 36%
- Slides : 28%
- Mouvements au sol sans rotation : 18%
- Mouvements au sol avec rotation : 5%
- Saut: 8%
- Rouler ou assis dessus: 4 %

Taux par 1000 inscriptions



Taux par 1000 présences

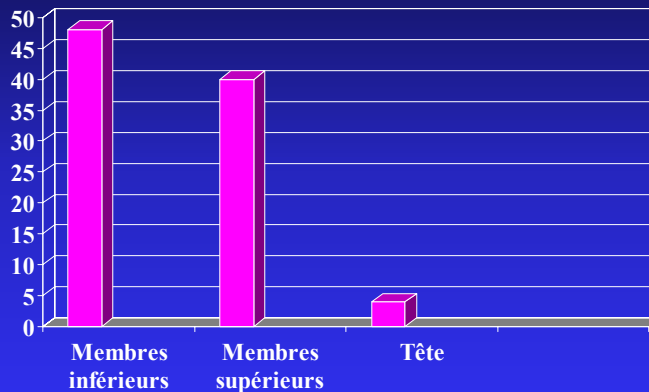


Taux de blessures selon l'âge et le sexe

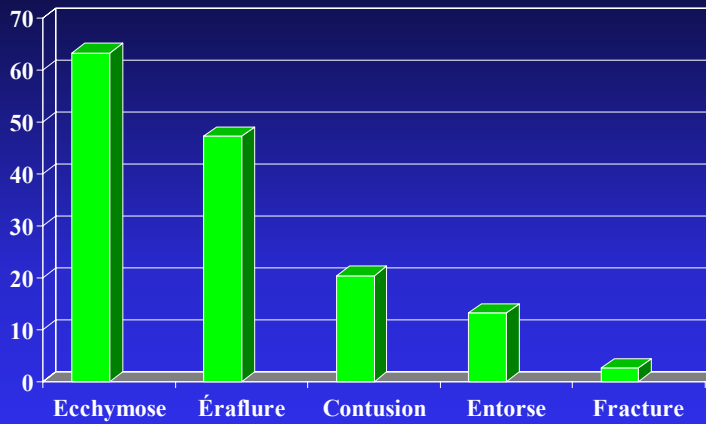
Âge et sexe	Skateurs présents au parc		Skateurs blessés		Blessures avec consultation médicale		Taux de blessures par 1000 présences	Taux de blessures avec consultation médicale par 1000 présences
	n	(%)	n	(%)	n	(%)		
Garçons								
< 9 ans	521	(26,7)	6	(15,8)	0	(0,0)	11,5	0
10-14 ans	609	(31,2)	10	(26,3)	0	(0,0)	16,4	0
15-19 ans	505	(25,9)	13	(34,2)	1	(100,0)	25,7	1,98
>= 20 ans	133	(6,8)	5	(13,2)	0	(0,0)	37,6	0
TOTAL garçons	1768	(90,6)	34	(89,5)	1	(100,0)	19,2	,57
TOTAL Filles	183	(9,4)	4 ¹	(10,5)	0	(0,0)	21,9	0
TOTAL	1951	(100,0)	38	(100,0)	1	(100,0)	19,5	,51

1. Deux des filles blessées sont âgées de 10 à 14 ans, une de 15 à 19 ans et une de plus de 20 ans.

Partie du corps blessée (%)



Types de blessures (%)



◆ 76,3% réconfort seulement

◆ 2,6% avec consultation médicale

Expérience des blessés

🚩 16 % clinique initiation

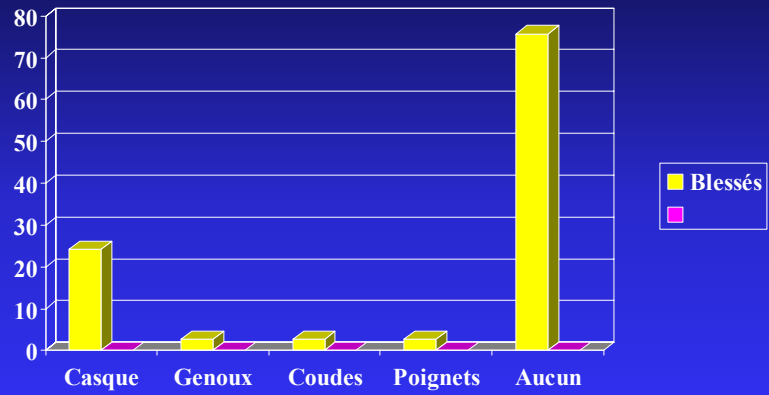
🚩 76% connaissance élevée du site

🚩 81% plus d'un an d'expérience, 8% 1ère semaine

🚩 78% viennent au parc >4X /semaine

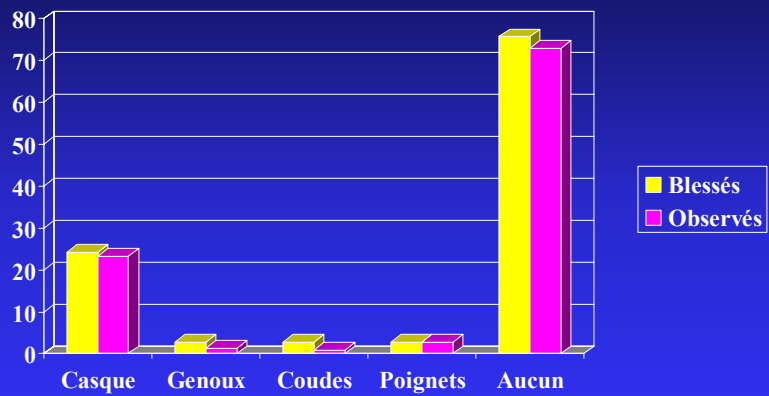
Port d'équipements protecteurs

(%)



Port d'équipements protecteurs

(%)



Taux selon les modules

	Type de module ²									Total
	Mod 1 banc	Mod 2 jump	Mod 3 Jump vert	Mod 4 Rail simple	Mod 5 Rail double	Mod 6 table	Mod 7 box	Mod 8 ledge	Mod 9 Pyramide	
% des plancheurs observés en groupe	8,5	34,3	8,7	7,1	11,1	3,6	3,4	4,0	19,2	100
# jeunes blessés	1	7	1	2	0	0	0	7	7	25
% des jeunes blessés sur les modules 1 à 9	4,0	28,0	4,0	8,0	0	0	0	28,0	28,0	100
Rang associé au %	2	1	2	3	4	4	4	1	1	-
Taux par 1 000 présences sur le module	23,3	40,5	22,7	55,6	0	0	0	350	72,2	-
Rang associé au taux	5	4	6	3	7	7	7	1	2	-

Figures observées et réalisées par les blessés

	Blessés	Observés
	%	%
<i>Total</i>	100,0	100,0
<i>Grinds</i>	25,7	35,8
<i>Slides</i>	25,7	27,9
Rouler ou assis dessus	17,1	4,3
Saut	5,4	7,9
Mouvements au sol avec rotation	22,9	5,1
Mouvements au sol sans rotation	2,9	18,1

Facteurs précipitants

	n	%
	67	100,0
Facteurs humain	59¹	88,1²
Perte de contrôle	21	56,8 ³
Mauvaise estimation	12	32,4
Tenter mouvement difficile ou audacieux	15	38,5
Mouvement brusque	9	24,3
Collision	2	5,4
Facteurs environnementaux	4	6,0
Mauvais éclairage	1	2,7
Matériel inadéquat	2	5,4
Mauvais entretien module	1	2,7
Autres chutes	4	6,0

¹ Somme des raisons invoquées excède le nombre d'incidents, car non exclusif.

² Pourcentage des raisons invoquées.

³ Pourcentage des pratiquants ayant invoqué cette cause.

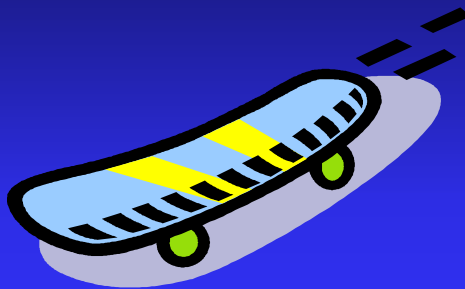
Discussion

- 🚩 Bonne fréquentation (48 /jour)
- 🚩 1 seule blessure avec consultation médicale pendant les 39 jours de collecte
- 🚩 Planchistes similaires à d'autres jeunes dans la pratique de leur sport.

Pistes de recherche

- ✦ Méthode développée efficace et rigoureuse
- ✦ Étude dans les parcs de Montréal pour identifier les éléments favorisant une pratique sécuritaire
- ✦ Comparaison des blessures survenant dans les divers lieux et ajustement pour l'exposition

Merci...



Taux de blessures

Nombre d'inscriptions au parc au cours de l'été 2002	209
Nombre de jeunes présents au parc les 39 jours de collecte	1951
Nombre de blessures ¹	38
Nombre de blessures avec consultation médicale	1
Taux de blessures /1000 présences	19,48 $(38/1951*1000)$
Taux de blessures avec consultation médicale par 1000 présences	0,51 $(1/1951*1000)$
Taux de blessure /1000 inscrits /jour	4,66 $((38/209)*1000)/39)$
Taux de blessure /1000 inscrits /été	279,72 $((38/209)*1000)/39)*60)$
Taux de blessure /1000 inscrits /an	1701,63 $((38/209)*1000)/39)*365)$
Taux de blessure avec consultation médicale/1000 inscrits /jour	0,12 $((1/209)*1000)/39)$
Taux de blessure avec consultation médicale /1000 inscrits /été	7,36 $((1/209)*1000)/39)*60)$
Taux de blessure avec consultation médicale /1000 inscrits /an	44,78 $((1/209)*1000)/39)*365)$

1. Seule la blessure la plus sévère subie par les pratiquants est comptabilisée dans ce tableau.

Expérience des blessés

	Total	
	n	%
Total	37	100,0
A suivi stage d'initiation	6	16,2
Connaissance du site		
Faible	3	8,1
Moyenne	6	16,2
Élevée	28	75,7
Niveau d'expérience		
1 ^{re} semaine	3	8,1
1-52 semaines	4	10,8
>= 1 an	30	81,1
Fréquence de pratique		
1-2 X semaine	4	10,8
3-4 X semaine	4	10,8
> 4 X semaine	29	78,4

Taux de blessures

Référence	Participation par 100 000 habitants	Blessés par 1000 habitants/an	Blessés par 1000 participants/an
Kyle et al., 2002 (16)			8,9 visites urgence hôpitaux en 1998
Fountain et Meyers, 1996 (12)			7,1 visites à l'urgence en 1992
Secrétariat au Sport et Loisir, 2001 (33)		7 consultations médicales	184,21 consultations médicales
Robitaille et al., (2002) (27b)	28,0 /100 jeunes de 9 ans; 22,9 /100 jeunes de 13 ans; 15,0 /100 jeunes de 16 ans	Taux combinés pour patin et planche ¹ 1,6 : 9 ans 6,8 : 13 ans 12,3 : 16 ans	Taux combinés pour patin et planche ¹ 2 : 9 ans 8 : 13 ans 21: 16 ans

nous

44,8 (été 7,4)