

Production, distribution, consommation des aliments et sécurité alimentaire: Le système agroalimentaire québécois en questionnement

Par Maxime Laplante, agr
Président de l'Union paysanne

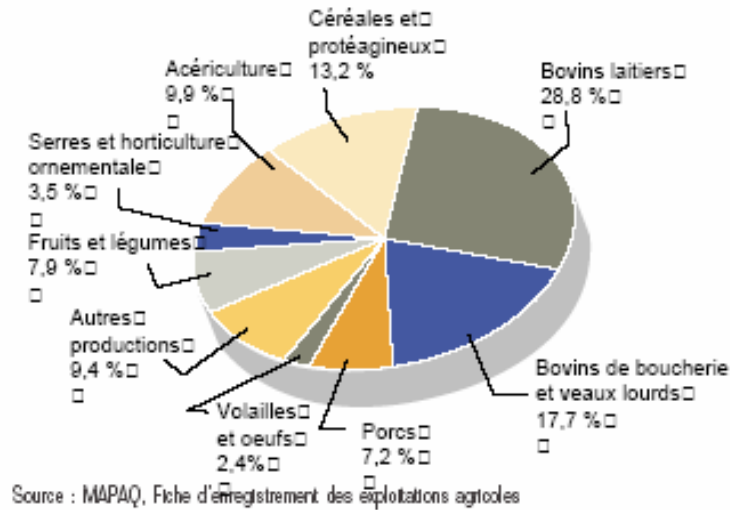


Les buts de l'agriculture:

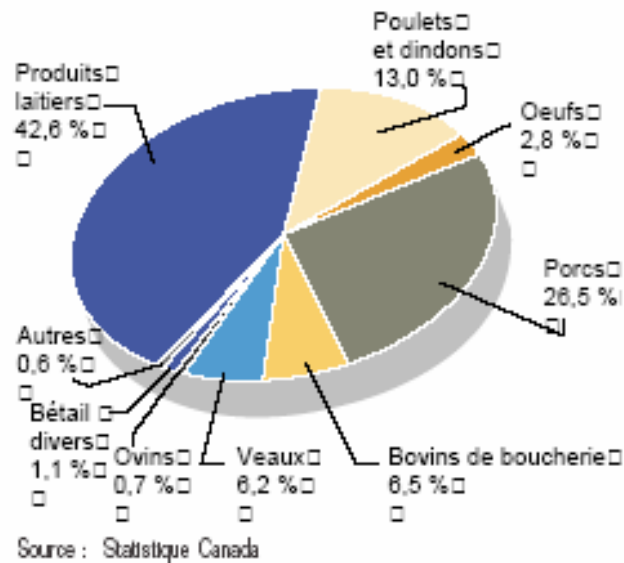
- Nourrir en qualité et en quantité sa propre population
- Protéger les ressources nécessaires à la production.
- Occuper le territoire de façon décentralisée

Cette présentation a été effectuée le 15 novembre 2005, au cours de la journée « Agir pour un système agroalimentaire favorable à la sécurité alimentaire : un rôle à assumer pour la santé publique » dans le cadre des Journées annuelles de santé publique (JASP) 2005. L'ensemble des présentations est disponible sur le site Web des JASP, à l'adresse <http://www.inspq.qc.ca/jasp/archives/>.

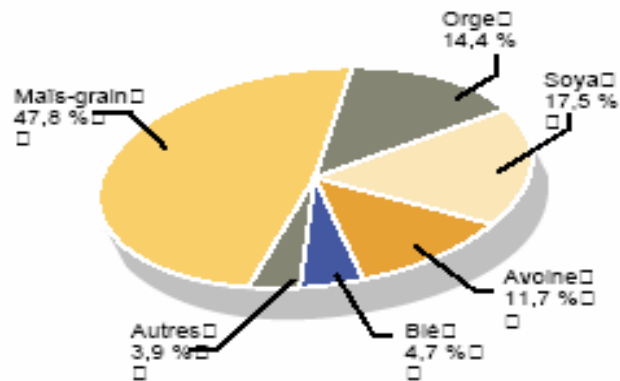
RÉPARTITION DES EXPLOITATIONS AGRICOLES SELON LE TYPE DE SPÉCIALISATION



IMPORTANCE RELATIVE DES VENTES DE PRODUCTIONS ANIMALES EN 2002

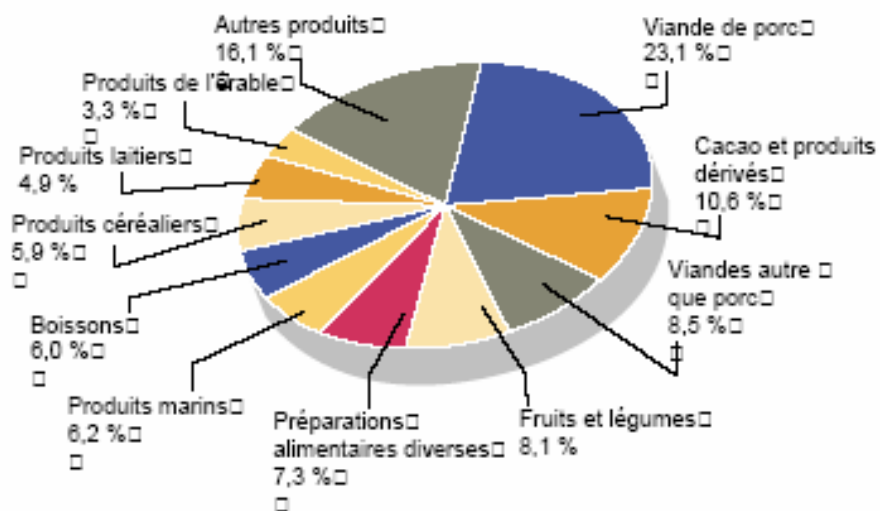


IMPORTANCE RELATIVE DE LA SUPERFICIE DES CÉRÉALES ET OLÉOPROTÉAGINEUX EN 2002



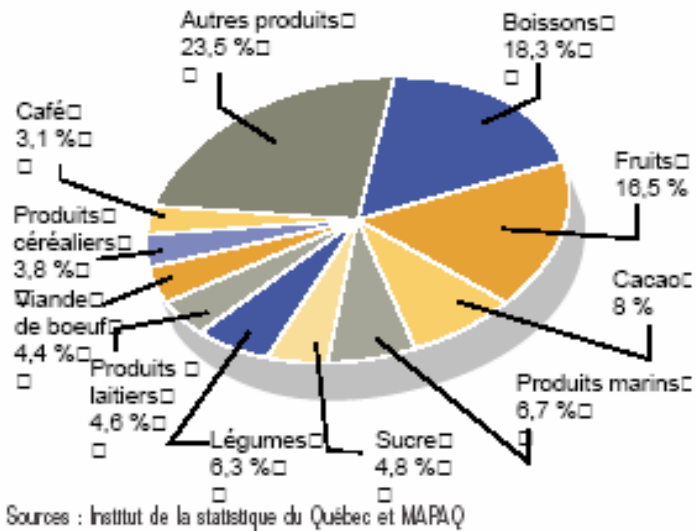
Source : Statistique Canada

PRINCIPALES EXPORTATIONS - QUÉBEC, 2002



Sources : Institut de la statistique du Québec et MAPAQ

PRINCIPALES IMPORTATIONS - QUÉBEC, 2002



Degré d'autosuffisance agricole au Québec

Productions animales

Lait	103%
Poulet	109%
Dindon	102%
Veau lourd	200%
Porc	157%
Œufs	65%
Bœuf	30%
Agneau	20%

Productions végétales

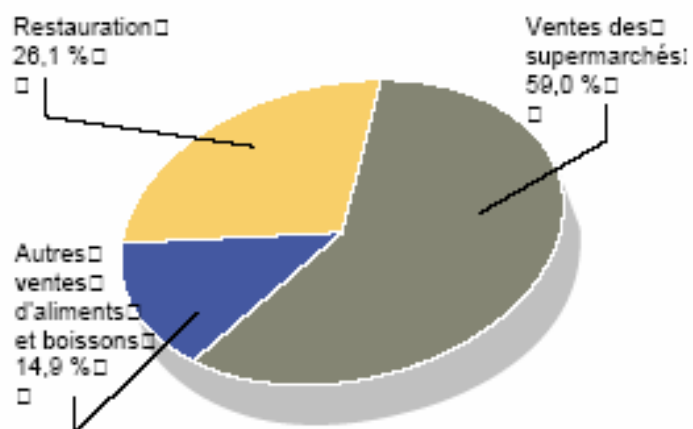
Maïs-grain	100%
Céréales	60%
Légumes frais	66%
Pommes	48%
Protéines	36%
(pour les animaux)	

Nous avons fragilisé notre production

Nous suffisons à nos besoins pour des productions hautement énergivores.

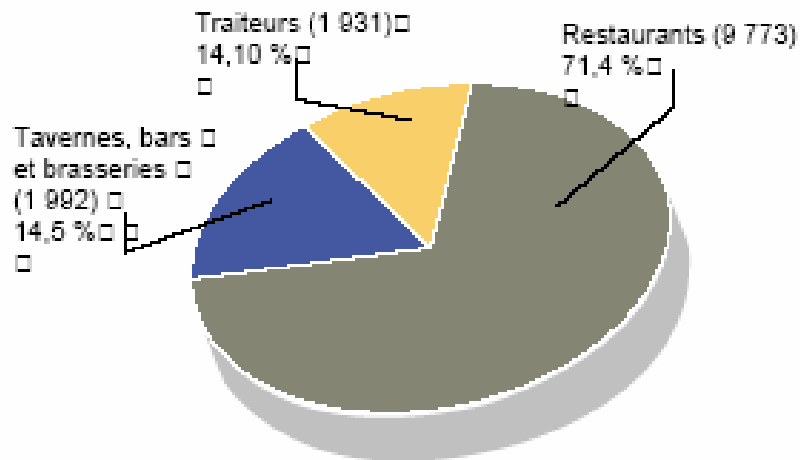
Nous sommes dépendants pour les ressources de base.

RÉPARTITION DE LA DEMANDE ALIMENTAIRE INTÉRIEURE QUÉBEC, 2002



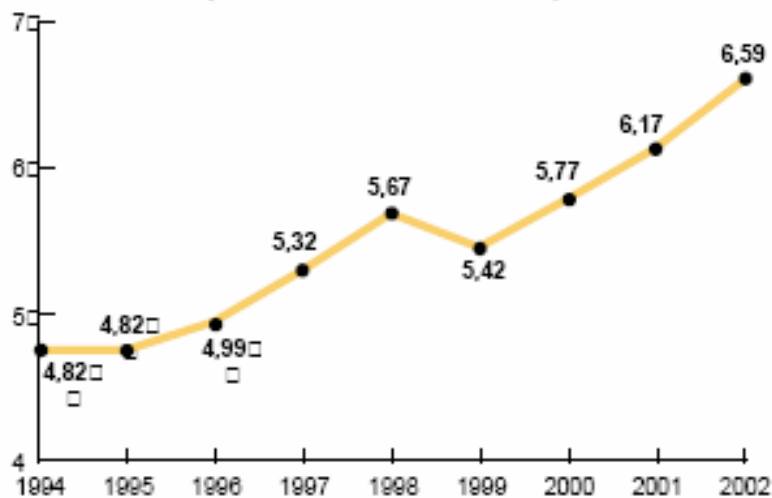
Sources : MAPAQ, Statistique Canada

RÉPARTITION DES ÉTABLISSEMENTS DE RESTAURATION, 2002

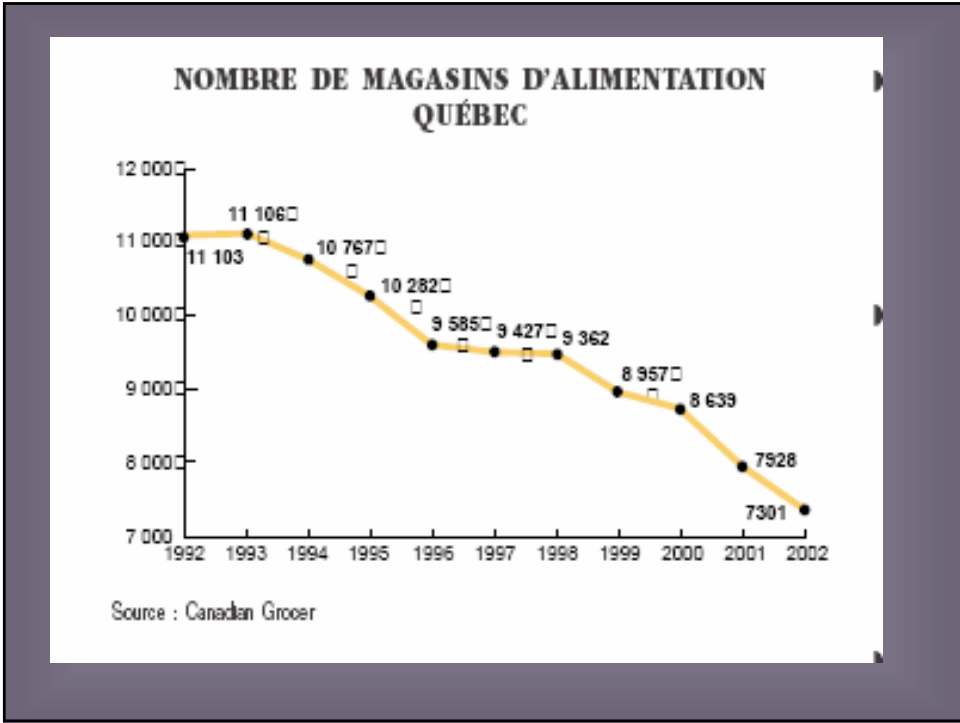


Source : Statistique Canada

RECETTES DE RESTAURATION, QUÉBEC (en milliards de dollars)



Source : Statistique Canada



La demande pour des produits transformés explose.

La concentration des entreprises de la transformation et de la distribution se poursuit.

Qualité de l'alimentation

Les conséquences de l'industrialisation de l'agriculture

- Spécialiser les fermes et les régions augmentent le transport
- Donc, il faut conserver ces denrées plus longtemps, d'où l'utilisation de l'irradiation ou d'agents de conservation.
- La concentration des élevages entraîne l'utilisation d'antibiotiques de façon préventive.
- L'utilisation de monocultures augmente l'utilisation de pesticides.
- L'augmentation de la taille des fermes entrave leur transfert vers la nouvelle génération. Phénomène d'intégration.

La spécialisation entraîne la multiplication des déchets:

- Paille pour les céréaliers
- Lisier pour les éleveurs
- Emballages
- Carcasses
- Résidus de lait
- Etc.

La gestion de l'offre, version « approuvé Québec »

Dans les années 60, le Québec a fait le choix de contrôler
Le volume de production agricole dans certains secteurs.

Cinq secteurs sont régis avec des quotas de production

- Le lait
- Les œufs
- La volaille
- Le sirop d'érable
- Le lapin

Ces outils ont concentré la production et la spécialisation
des fermes.

Tableau de l'évolution du nombre de fermes par secteur de production

	1961	1997	2002	Variation (%)
Lait	39 657	12 952	8000	- 80 %
volailles	2 236	912	800	- 64 %
autres animaux (bovins, porc, mouton)	7 034	8 891		+26 %
céréales	185	2 517		+1260 %
grandes cultures	1 629	1 903		+17 %
fruits et légumes	1 659	2 091		+26 %
divers	586	5 355		+814 %
fermes diversifiées	8 568	979		- 8 %
Total	62 497	35 600		- 4 %

Les dérapages de l'industrie alimentaire

La traçabilité: outil d'information alimentaire
ou de contrôle de l'industrie sur les fermiers?

La grippe aviaire

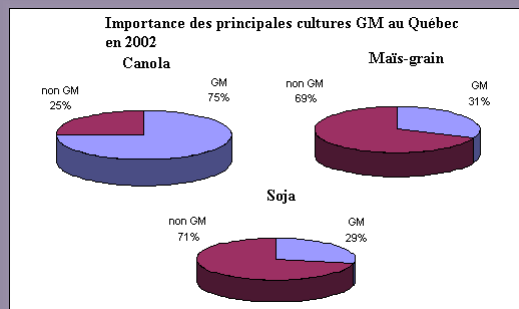
L'inspection visuelle des aliments

La vache folle et les farines carnées

Les OGM

Culpabiliser les ménagères pour les raccourcis de l'industrie

Les OGM au Québec



Le gouvernement québécois refuse toujours l'étiquetage obligatoire des OGM. Il se contente de publier un site avec des informations générales: www.ogm.gouv.qc.ca

La crise de la vache folle

Programme de soutien aux éleveurs, axé selon le volume de production.

Mais on continue d'autoriser l'alimentation avec des farines carnées pour des ruminants, donc des herbivores.

Et on accorde 19 millions pour consolider une situation de monopole dans le secteur de l'abattage.

Dossier de la grippe aviaire

L'industrie crée une psychose pour sauver son marché et reporte le fardeau sur les petits éleveurs.

Le 4 novembre 2005, le gouvernement interdit l'accès extérieur aux oiseaux domestiques.

Mais pas un mot sur les conditions d'élevage industriel, où les oiseaux sont entassés et reçoivent des antibiotiques de façon préventive, affaiblissant leur résistance naturelle.

Les maladies ont bien plus de chances de se propager par le biais des humains qui circulent sans cesse sur les sites des grands élevages que par les canards sauvages.

Faut-il interdire aux oies sauvages de survoler les champs de maïs?

Conclusion

Le réseau entier s'industrialise et se concentre.

Il devient plus fragile et aussi plus « obscur »

Il contribue à vider le territoire de sa population et à Épuiser les ressources.

En outre, il ne maintient pas les emplois, au contraire.

Les trois objectifs de l'agriculture ne sont pas atteints.