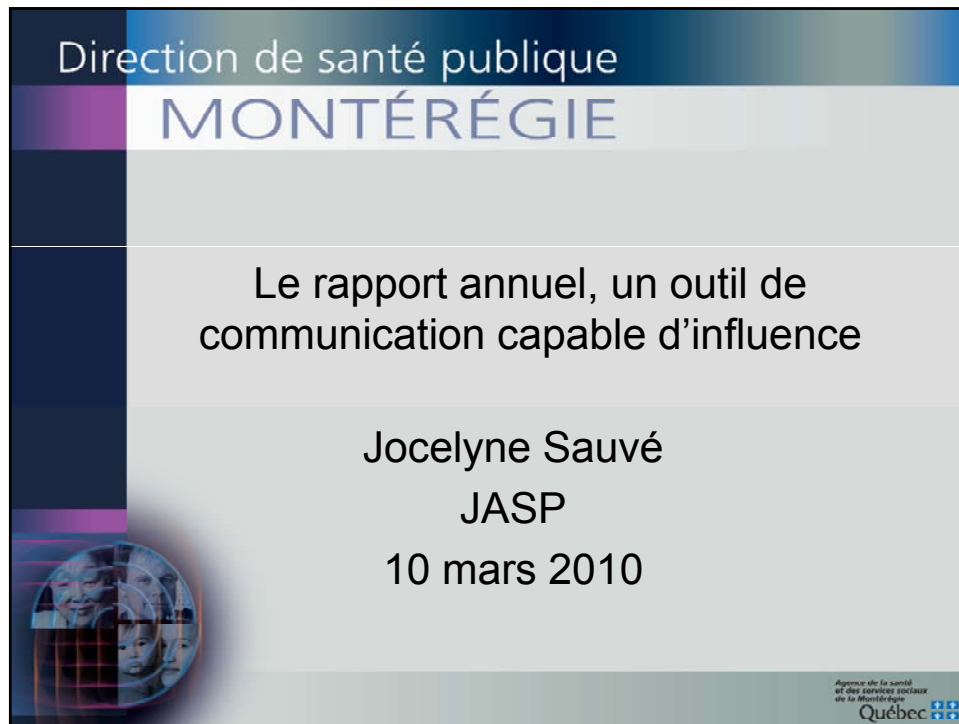


Cette présentation a été effectuée le 10 mars 2010, au cours de la journée « Communiquer pour changer les habitudes de vie » dans le cadre des Journées annuelles de santé publique (JASP) 2010. L'ensemble des présentations est disponible sur le site Web des JASP, à l'adresse <http://www.inspq.qc.ca/archives/>.



Direction de santé publique
MONTÉRÉGIE

Le rapport annuel, un outil de
communication capable d'influence

Jocelyne Sauvé
JASP
10 mars 2010

Agence de la santé
et des services sociaux
de la Montérégie
Québec



Rapport de la directrice

- LSSS
 - Les DSP doivent informer la population sur son état de santé..... Article 373
- LSP
 - Les DSP doivent produire et diffuser périodiquement un rapport sur l'état de santé de la population..... Article 10

Destination prévention DIRECTION DE SANTÉ PUBLIQUE MONTÉRÉGIE Québec

Choix de la Montérégie

- Le rapport de la directrice
 - Un outil de communication et d'information
 - Un outil de plaidoyer avec 2 à 3 messages centraux
 - L'outil central d'une **stratégie de mobilisation**

Choix du thème

- Enjeu et/ou problème important
- Continuité dans les messages
- Utile à la planification et à l'action

Un problème Important

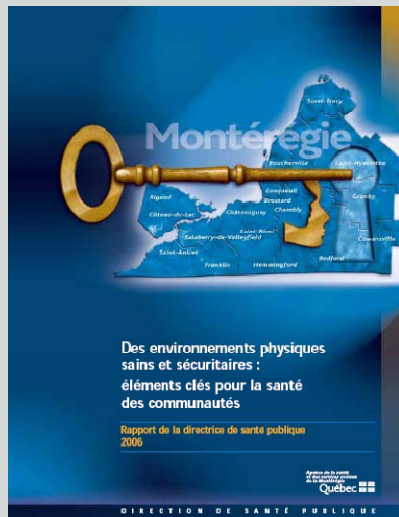


Destination prévention

DIRECTION DE SANTÉ PUBLIQUE MONTRÉGIE

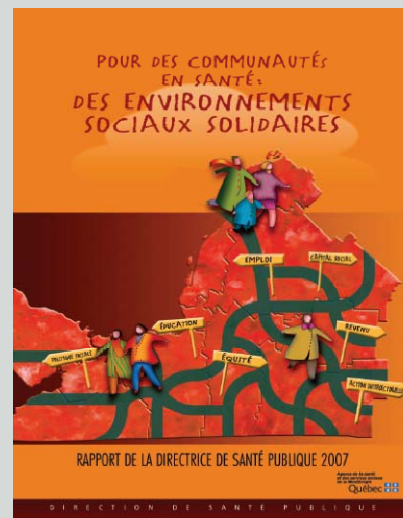


De la continuité entre les rapports

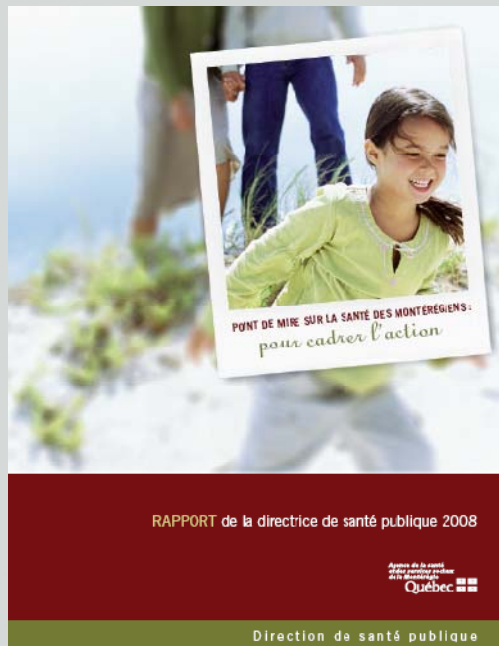


Destination prévention

DIRECTION DE SANTÉ PUBLIQUE MONTRÉGIE



Des rapports
utiles à la
planification
et à l'action



Destination prévention

DIRECTION DE SANTÉ PUBLIQUE MONTRÉGIE

Québec

Caractéristiques du rapport

- Court.... Très court!
- Quelques messages ciblés
- Appuyé sur la littérature mais
 - ≠ rapport de recherche
 - ≠ recension de la littérature
 - ≠ analyse exhaustive de la thématique
- Vocabulaire adapté au(x) public(s) cible(s)

Destination prévention

DIRECTION DE SANTÉ PUBLIQUE MONTRÉGIE

Québec

Autres caractéristiques

- Mise en évidence de bons coups régionaux
- Interpellation des acteurs et proposition d'actions
- Engagements de la DSP

Le rapport ne vit pas seul

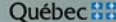
- JMSP
 - Activité d'information
 - Occasion d'échange et de réseautage
 - Événement médiatique
- Jeu de transparents réutilisé
- Cahiers de la directrice et autres outils de l'équipe surveillance (Portfolio par CSSS, survol, bulletin « Périscope »)

Nos stratégies se raffinent

- « Mapping » des acteurs clés
- Stratégie d'influence
- Plan de communication
 - Outils « évolutifs »
 - Présence sur l'année

 Destination prévention

DIRECTION DE SANTÉ PUBLIQUE MONTÉRÉGIE

 Québec

Direction de santé publique
MONTÉRÉGIE

Qu'en pensent nos partenaires?



Agence de la santé
et des services sociaux
de la Montérégie
Québec

Cette présentation a été effectuée le 10 mars 2010, au cours de la journée « Communiquer pour changer les habitudes de vie » dans le cadre des Journées annuelles de santé publique (JASP) 2010. L'ensemble des présentations est disponible sur le site Web des JASP, à l'adresse <http://www.inspq.qc.ca/archives/>.

Centre de santé et de services sociaux
Richelieu-Yamaska

Le rapport annuel, un outil de communication et d'influence

Nicolas Hébert
CSSS Richelieu-Yamaska
JASP – Mercredi 10 mars 2010

Le rapport annuel, un outil de références....

- Discours accessible pour tous (facile à lire)
- Représente une bonne synthèse du sujet
- Importante contribution de la DSP puisque le CSSS ne possède pas:
 - l'expertise requise
 - les ressources nécessaires (\$ et employés)
 - le temps

Centre de santé et de services sociaux
Richelieu-Yamaska

Un outil important pour le plaidoyer...

- Argumentaire important pour la santé publique pour influencer les autres directeurs
- Pour orienter la programmation locale
- Pour positionner et donner de l'importance à ce qui est en amont (prévention-promotion)

Centre de santé et de services sociaux
Richelieu-Yamaska

Orienté les priorités.....

- Guide l'établissement des priorités en santé publique pour le CSSS.
 - Dicte les priorités régionales et les engagements de la DSP
 - Soulève les enjeux importants
 - Discours accessible, adapté et appuyé sur la littérature et les données probantes.

Centre de santé et de services sociaux
Richelieu-Yamaska

À l'interne, plusieurs utilités....

- Soutenir les autres directions du CSSS en terme de données sur la santé de notre population:
 - Maladies chroniques
 - Surplus de poids
- Développer un argumentaire pour soutenir différents dossiers:
 - 0-5-30
 - Virage santé
 - I.T.S.S.
- Source d'inspiration pour plusieurs textes sur des problématiques de santé

Centre de santé et de services sociaux
Richelieu-Yamaska

À l'externe, un bon outil pour mobiliser...

- les municipalités
 - les commissions scolaires
 - les organismes communautaires
 - les partenaires sociaux
- ... sur l'importance des enjeux en santé publique.

Centre de santé et de services sociaux
Richelieu-Yamaska

En conclusion

- Le rapport annuel de la directrice représente un outil de références important pour notre CSSS.
- Il contribue de façon importante pour développer notre plaidoyer en santé publique auprès des autres directions du CSSS et auprès de nos partenaires.