

Cette présentation a été effectuée le 22 novembre 2010, au cours de la journée « La sécurité alimentaire : que faut-il semer pour la récolter? » dans le cadre des 14es Journées annuelles de santé publique (JASP 2010). L'ensemble des présentations est disponible sur le site Web des JASP, à l'adresse <http://www.inspq.qc.ca/archives>.

## Semer une ville verte et nourricière



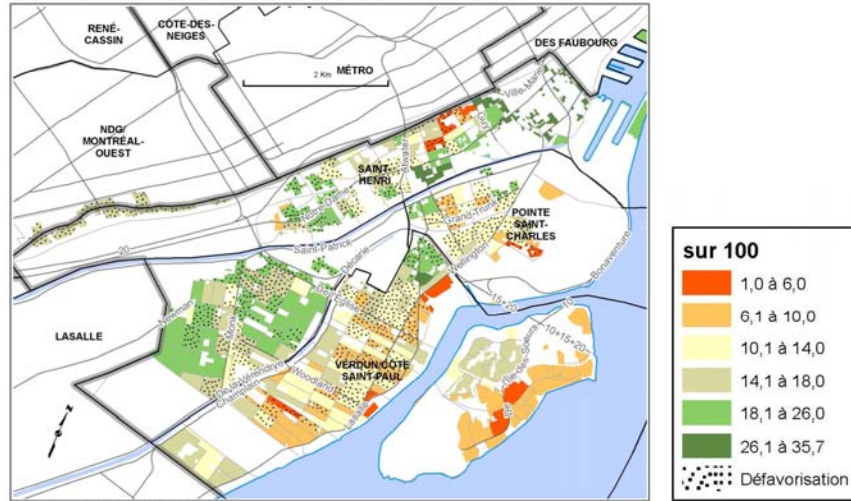
## Ville et sécurité alimentaire



LUCIE CAREAU urbaniste, PA LEED® CARDINAL HARDY architecture | paysage | design urbain

# L'accès aux aliments sains

Répartition de l'indice d'accessibilité aux fruits et légumes - CSSS de Sud-Ouest - Verdun



Cartographie: Centre Léa-Roback, P.Pitre, Septembre 2007.

LUCIE CAREAU urbaniste, PA LEED® CARDINAL HARDY architecture | paysage | design urbain

# L'accès aux aliments sains



LUCIE CAREAU urbaniste, PA LEED® CARDINAL HARDY architecture | paysage | design urbain

## Enjeux économiques de l'alimentation



- Disponibilité des ressources:
  - Localisation de l'offre;
  - Qualité de l'environnement;
  - Qualité des produits.
- Capacité d'acquérir:
  - Pouvoir d'achat;
  - Transport – déplacements;
  - Information.
- Capacité de produire:
  - Savoir-faire;
  - Espaces disponibles;
  - Usages autorisés.

LUCIE CAREAU urbaniste, PA LEED® CARDINAL HARDY architecture | paysage | design urbain

## Enjeux urbanistiques de l'alimentation



- Disponibilité des ressources:
  - Localisation de l'offre;
  - Qualité de l'environnement;
  - Qualité des produits.
- Capacité d'acquérir:
  - Pouvoir d'achat;
  - Transport – déplacements;
  - Information.
- Capacité de produire:
  - Savoir-faire;
  - Espaces disponibles;
  - Usages autorisés.

LUCIE CAREAU urbaniste, PA LEED® CARDINAL HARDY architecture | paysage | design urbain

## Pourquoi cultiver la ville??



Montréal



New-York

- Reverdir notre environnement grâce à un usage opportuniste;
- Renforcer le système d'alimentation en introduisant le paysage comestible;
- Accroître la sécurité alimentaire en favorisant l'accès aux aliments frais;
- Favoriser les échanges en optimisant l'appropriation collective des lieux;
- Reprendre contact avec la nature en redéfinissant notre planification urbaine.

LUCIE CAREAU urbaniste, PA LEED® **CARDINAL HAROLD** architecture | paysage | design urbain

## Un usage opportuniste



Chicago

LUCIE CAREAU urbaniste, PA LEED® **CARDINAL HAROLD** architecture | paysage | design urbain

## Un usage opportuniste



## Un usage opportuniste



Vision et projet-pilote du Centre d'écologie urbaine de Montréal

LUCIE CAREAU urbaniste, PA LEED® CARDINAL HARRY architecture | paysage | design urbain

## Un usage opportuniste



Secteur Bellechasse. Arrondissement Rosemont La Petite-Patrie (12 hectares – 50 acres)

LUCIE CAREAU urbaniste, PA LEED® **CARDINAL HARDY** architecture | paysage | design urbain

## Un usage opportuniste



Proposition plan d'ensemble (version préliminaire) pour le secteur Bellechasse. CHA 2006

LUCIE CAREAU urbaniste, PA LEED® **CARDINAL HARDY** architecture | paysage | design urbain

## Un usage opportuniste



Gare de triage à Outremont (18,5 hectares – 77 acres)

LUCIE CAREAU urbaniste, PA LEED® **CARDINAL HARDY** architecture | paysage | design urbain

## Un usage opportuniste



Proposition du plan d'ensemble ( version préliminaire) Campus Outremont CHA 2007

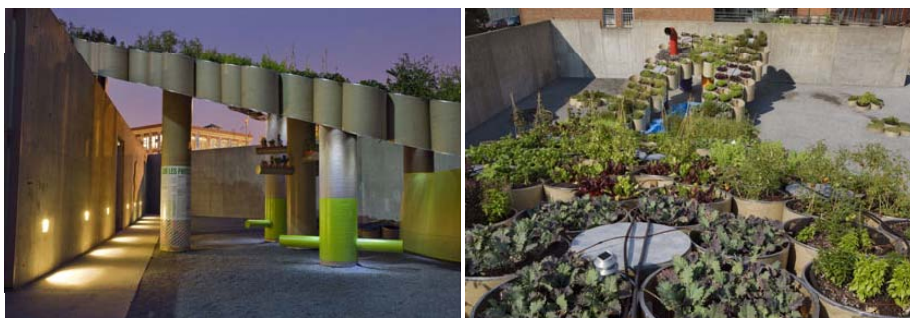
LUCIE CAREAU urbaniste, PA LEED® **CARDINAL HARDY** architecture | paysage | design urbain

## Introduire le paysage comestible



LUCIE CAREAU urbaniste, PA LEED® **CARDINAL HARVEY** architecture | paysage | design urbain

## Introduire le paysage comestible



WORKac - 2008 MoMA/PS1 Young Architect Program. Built in the P.S.1 Contemporary Art Center's

LUCIE CAREAU urbaniste, PA LEED® **CARDINAL HARVEY** architecture | paysage | design urbain



## Introduire le paysage comestible



WORKac - 2008 MoMA/PS1 Young Architect Program. Built in the P.S.1 Contemporary Art Center's

LUCIE CAREAU urbaniste, PA LEED® **CARDINAL HARDY** architecture | paysage | design urbain

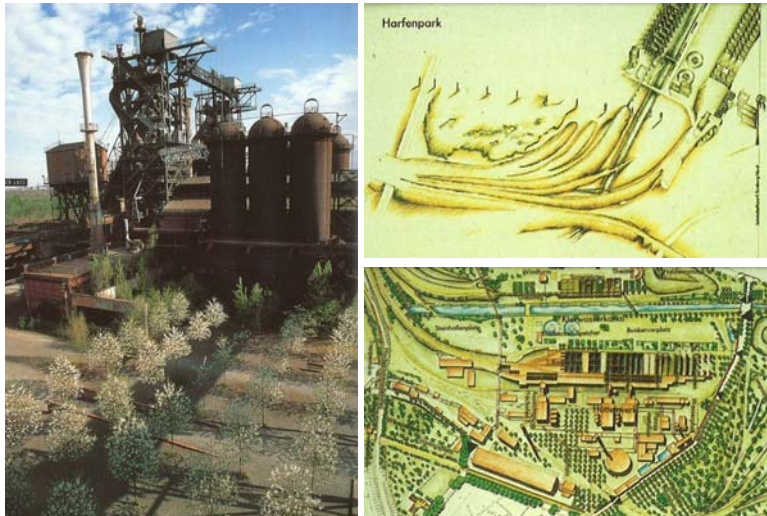
## Introduire le paysage comestible



CHA 2006 – Crazy Carpet – Flora International à Montréal et BOSSES DESIGN 2007 – L'effet de serre – Jardins de Métis en Gaspésie

LUCIE CAREAU urbaniste, PA LEED® **CARDINAL HARDY** architecture | paysage | design urbain

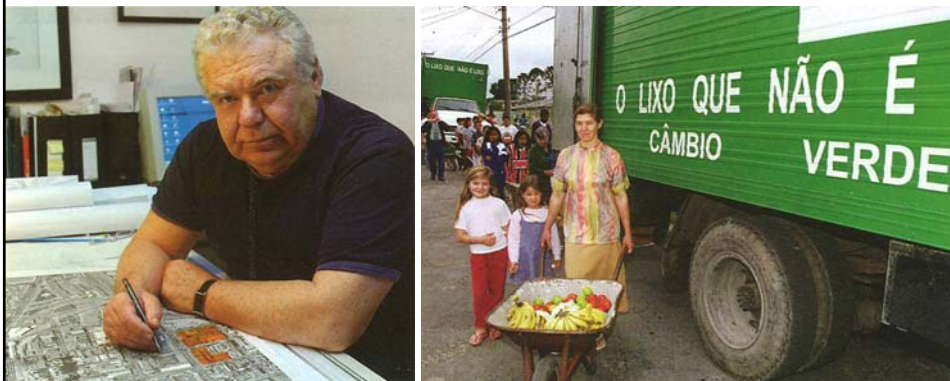
## Introduire le paysage comestible



Latz & Partner – Parc Duisbourg Nord Allemagne

LUCIE CAREAU urbaniste, PA LEED® **CARDINAL HARRY** architecture | paysage | design urbain

## Donner l'accès aux aliments frais



Jaime Lerner, maire de Curitiba et le projet Cambio Verde (ordures contre légumes et fruits frais)

LUCIE CAREAU urbaniste, PA LEED® **CARDINAL HARRY** architecture | paysage | design urbain

## Donner l'accès aux aliments frais



Jardin collectif à Chicago et picnic de récolte au Karikol Parc Royal à Bruxelles

LUCIE CAREAU urbaniste, PA LEED® **CARDINAL HARBOY** architecture | paysage | design urbain

## Donner l'accès aux aliments frais



Marchés saisonniers de Nourrir Montréal

LUCIE CAREAU urbaniste, PA LEED® **CARDINAL HARBOY** architecture | paysage | design urbain

## Donner l'accès aux aliments frais



Réaménagement des terrains des ateliers du CN, place communautaire permettant marché saisonnier  
Proposition préliminaire CHA 2008-2009

LUCIE CAREAU urbaniste, PA LEED® **CARDINAL HARBOY** architecture | paysage | design urbain

## Optimiser l'appropriation collective



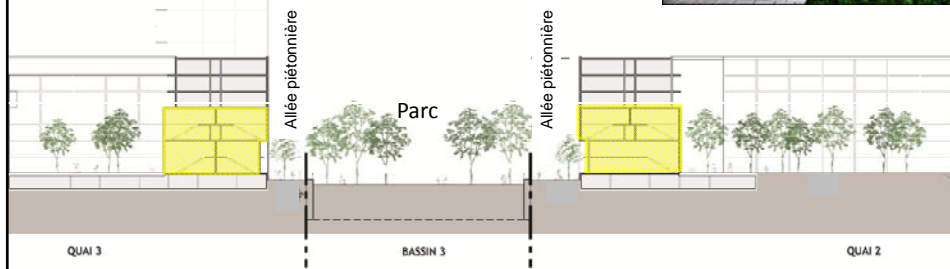
Cour de l'école Saint-Barthélemy dans le quartier Saint-Michel

LUCIE CAREAU urbaniste, PA LEED® **CARDINAL HARBOY** architecture | paysage | design urbain

## Optimiser l'appropriation collective



Accessibilité des logements du RDC via l'allée piétonnière contribuant à l'animation du domaine public.



Bassins du Nouveau Havre, proposition préliminaire  
CHA et L'CEUF 2008-2009

LUCIE CAREAU urbaniste, PA LEED® **CARDINAL HARDY** architecture | paysage | design urbain

## Optimiser l'appropriation collective



Okra Landschapsarchitecten Bv, Cour Inkpot

LUCIE CAREAU urbaniste, PA LEED® **CARDINAL HARDY** architecture | paysage | design urbain

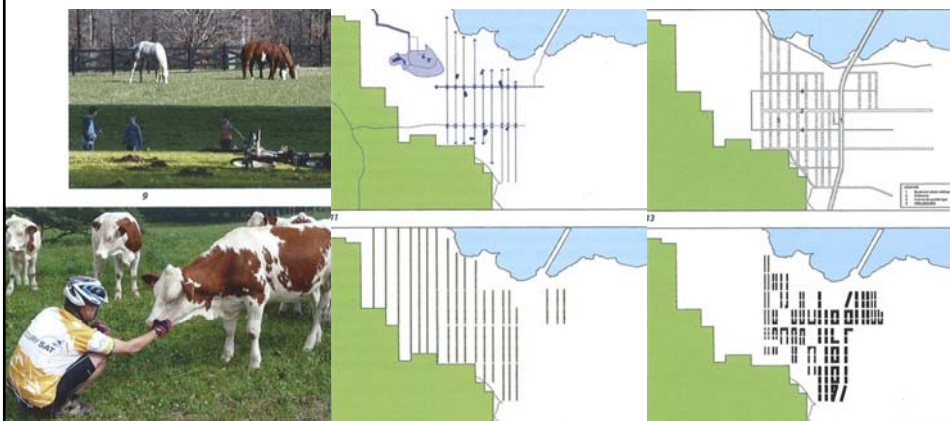
## Optimiser l'appropriation collective



Antilabe-archi – 2009-PAC Boxing - Square Desmoulin: jardin pédagogique et potager en coeur d'îlot

LUCIE CAREAU urbaniste, PA LEED® - CARDINAL HARDY architecture | paysage | design urbain

## Réviser la planification urbaine



BRIC, AFFLECK DE LA RIVA ET FAUTEUX, Charrettes Pierrefonds Ouest (fév 2008) Revue ARQ mai 2009

LUCIE CAREAU urbaniste, PA LEED® - CARDINAL HARDY architecture | paysage | design urbain

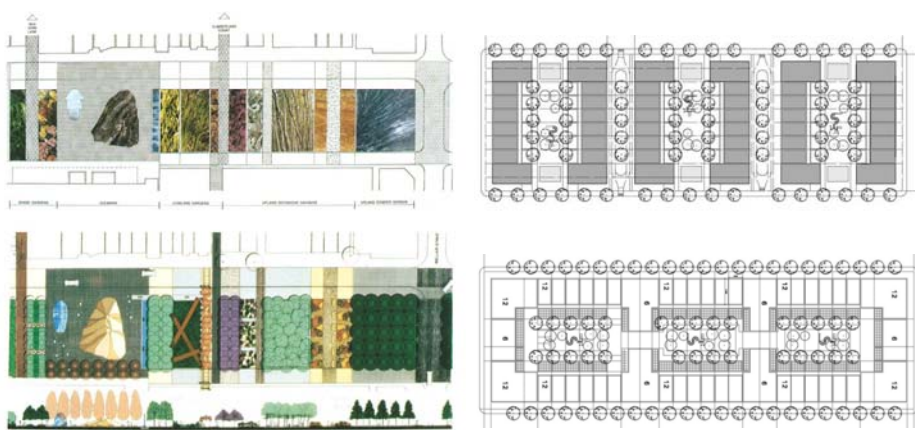
## Réviser la planification urbaine



Zonage alimentaire et usages urbains

LUCIE CAREAU urbaniste, PA LEED® · **CARDINAL HARDY** architecture | paysage | design urbain

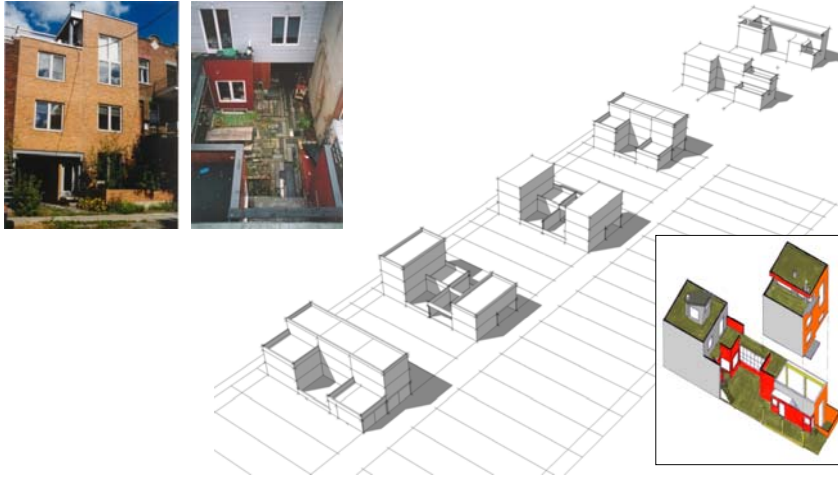
## Réviser la planification urbaine



SCHWARTZ, SMITH ET MEYER, Village Yorkville Park ; CHA, Étude sur implantation habitations familiales en milieu dense

LUCIE CAREAU urbaniste, PA LEED® · **CARDINAL HARDY** architecture | paysage | design urbain

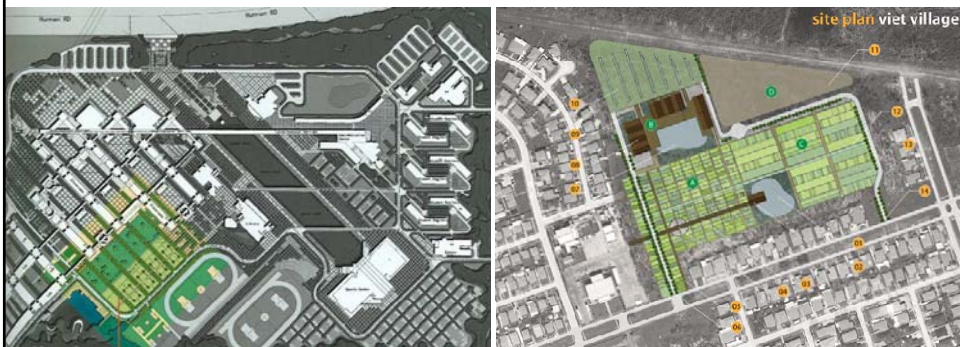
## Réviser la planification urbaine



JEAN-FRANÇOIS POTVIN, Maison Gastéropode ; ÉTUDE CHA – Implantation maisons terrasse dans lotissement montréalais

LUCIE CAREAU urbaniste, PA LEED® **CARDINAL HARDY** architecture | paysage | design urbain

## Réviser la planification urbaine



TURENSCAPE, BEIJING, KONEJGJIAN YU, SHIHONG LIN  
Shenyang Architecture University Campus

MOSSOP + MICHAELS  
Viet Village Urban Farm, New Orleans

LUCIE CAREAU urbaniste, PA LEED® **CARDINAL HARDY** architecture | paysage | design urbain



## Réviser la planification urbaine



TURENSCAPE, BEIJING, KONEJGJIAN YU, SHIHONG LIN Shenyang Architecture University Campus

LUCIE CAREAU urbaniste, PA LEED® **CARDINAL HARBOT** architecture | paysage | design urbain

## Réviser la planification urbaine



WORKac Jardins étagés et place du marché ; RAINER SCHMIDT LANDSCAPE ARCHITECTS, Kempinski Hotel Munich

LUCIE CAREAU urbaniste, PA LEED® **CARDINAL HARBOT** architecture | paysage | design urbain

## Nourrir la ville, solution abordable ?



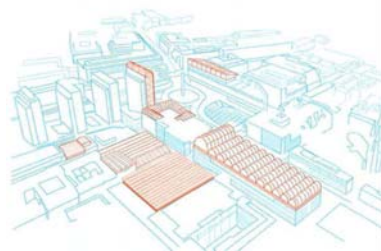
**Nous voulons que les Fermes Lufa riment avec nourriture saine, villes saines et une agriculture locale bien portante.**

*Nous avons créé cette ferme sur un toit en ville parce que nous sommes convaincus que diminuer la distance entre vous et votre source de produits agricoles est essentiel à la qualité de votre alimentation car celle-ci serait plus fraîche.*



LUCIE CAREAU urbaniste, PA LEED® **CARDINAL HARRIS** architecture | paysage | design urbain

## Nourrir la ville, solution abordable ?



LUCIE CAREAU urbaniste, PA LEED® **CARDINAL HARRIS** architecture | paysage | design urbain

## Cultiver de meilleures villes

- Les gouvernements municipaux doivent commencer par se poser la bonne question, c'est-à-dire, se demander ce que l'AU peut faire pour la ville (et non pas l'inverse);
- Se servir de l'AU pour que les espaces urbains vacants et convenables soient productifs pour tous;
- En matière d'urbanisme, inclure l'AU au nombre des catégories d'utilisation du sol et des fonctions économiques;
- Opter pour une formule participative en matière de conception des politiques;

LUCIE CAREAU urbaniste, PA LEED® **CARDINAL HÉROD** architecture | paysage | design urbain

## Cultiver de meilleures villes

- Mettre à l'essai l'octroi de permis d'occuper temporaires pour permettre aux producteurs urbains d'utiliser des espaces libres privés et publics;
- Favoriser le regroupement des petits producteurs agricoles afin d'améliorer la gestion de l'AU;
- Harmoniser recherche et conception des politiques à la première occasion.

Luc J.A. Mougeot (2006)

LUCIE CAREAU urbaniste, PA LEED® **CARDINAL HÉROD** architecture | paysage | design urbain

## Cultiver notre avenir



LUCIE CAREAU urbaniste, PA LEED® [CARDINAL HUBERT](#) architecture | paysage | design urbain