


Cette présentation a été effectuée le 24 novembre 2010, au cours de la journée « Conférence du GP2S – La santé, un enjeu incontournable pour les entreprises en 2010 » dans le cadre des 14es Journées annuelles de santé publique (JASP 2010). L'ensemble des présentations est disponible sur le site Web des JASP, à l'adresse <http://www.inspq.qc.ca/archives>.




# L'écho de nos choix...

## *Devons-nous vraiment choisir ?*

*Et si oui, que doit-on choisir ?*

**Programme santé des organisations et des individus (PSOI)**  
Direction générale du personnel réseau et ministériel (DGPRM)

Dans le cadre des Journées annuelles de santé publique 2010  
Novembre 2010

Santé et Services sociaux  
Québec 



# 1<sup>ère</sup> partie

## *Devons-nous vraiment choisir d'agir ?*



Santé et Services sociaux  
Québec 

## Un contexte

- **La mission du MSSS** ⇒ *maintenir, améliorer et restaurer la santé et le bien-être des Québécoises et des Québécois*
  - 260 000 employés, dans le réseau public de Santé et Services sociaux, répartis dans 280 établissements
  - État de la main d'œuvre : rareté ⇒ charge de travail ⇒ climat de travail
  - Autres facteurs à prendre en compte : vieillissement de la population, retraite, attentes générationnelles, etc.

## Un contexte

### L'état de situation des ressources du réseau

- **La santé des employés du réseau :**
  - Entre avril 2004 et mars 2008, **190 000 dossiers** d'absences en assurance salaire ont été étudiés, totalisant des coûts de **300M\$** \*
  - Cinq (5) grandes catégories de diagnostic (oncologie, chirurgie, médecine, troubles musculo-squelettiques et santé mentale)
  - En 2008, les diagnostics liés à la santé mentale = 34% des dossiers et 43% des coûts associés à la gestion de l'assurance salaire dans le réseau\*

\* Informations provenant de la *Base de données nationale en gestion de la présence au travail*.

## Des orientations et des objectifs

- « Plan stratégique 2010-2015 du ministère de la Santé et des Services sociaux »
  - Mettre en œuvre des mesures pour améliorer le climat de travail et favoriser la santé et le bien-être du personnel du réseau et du MSSS
- « Plan d'action de développement durable, Prévenir et agir pour la santé de notre avenir »
  - Favoriser des environnements sains pour les personnels et clientèles du MSSS et du Réseau
- « Plan d'action gouvernemental de promotion des saines habitudes de vie et de prévention des problèmes reliés au poids 2006-2012, Investir pour l'avenir »
  - Favoriser la saine alimentation
  - Favoriser un mode de vie physiquement actif
  - Promouvoir des normes sociales favorables

## Et vous...

*Qu'en pensez-vous ?*

*Devrait-on choisir d'agir ?*





## Pour le PSOI : un besoin émerge

### *Prendre soin de ceux qui prennent soin en...*

- Soutenant les établissements qui mettent en œuvre des mesures pour *améliorer le climat de travail et favoriser la santé et le bien-être* de leur personnel;
- Faisant la promotion de démarches structurées et structurantes;
- Fournissant du soutien conseil/accompagnement aux établissements qui désirent entamer ou entament une démarche structurée;
- Effectuant une vigie des impacts RH de ces démarches



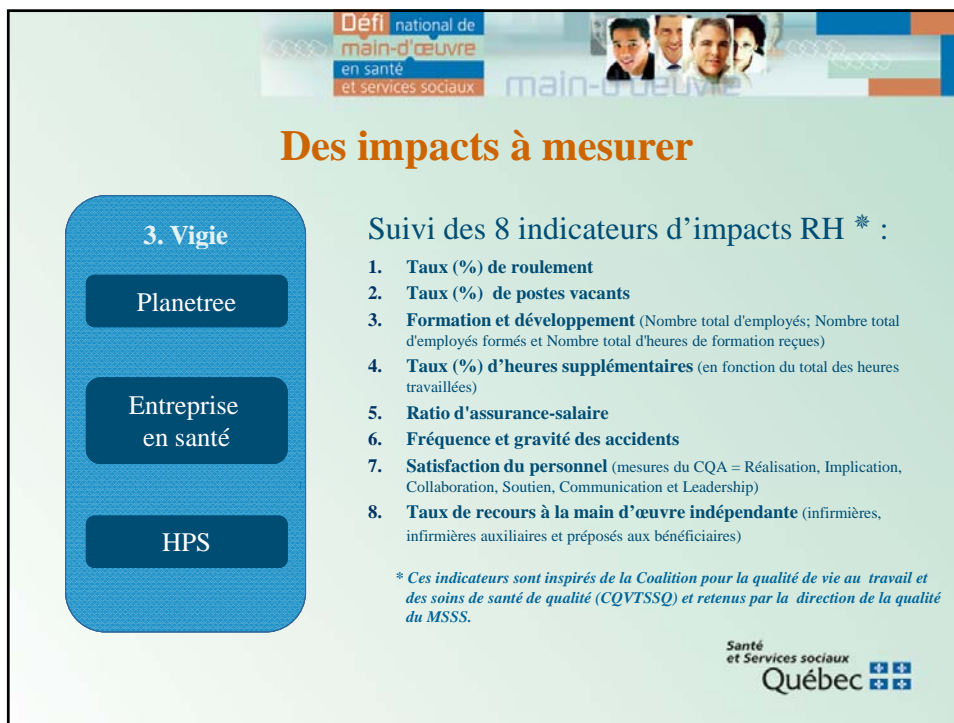
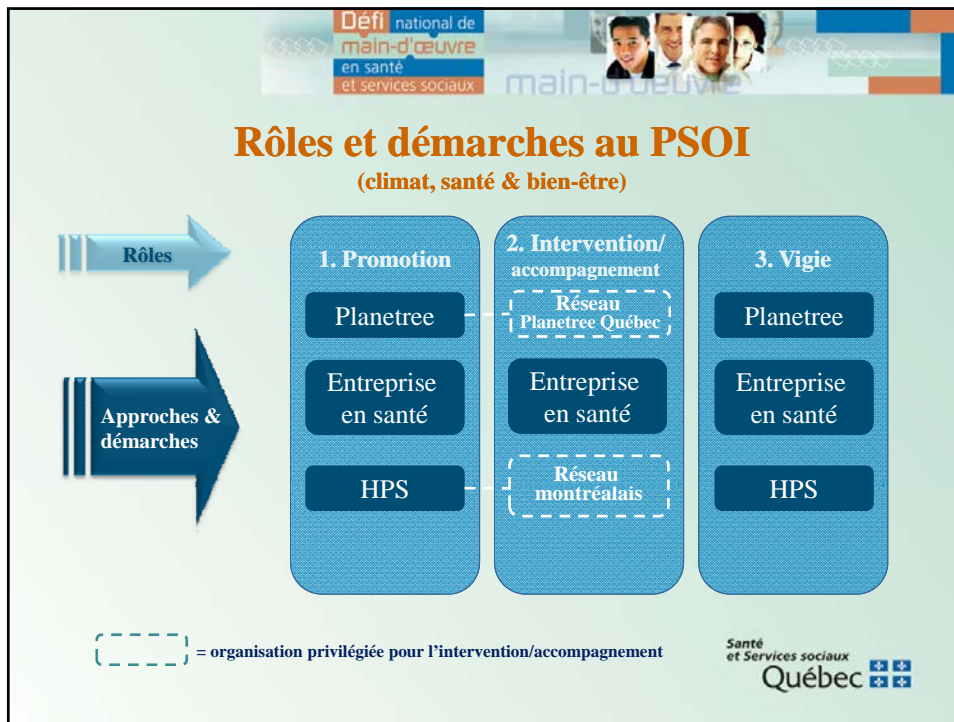
***Choisir d'agir!***



## Quelques mandats du PSOI

### *En lien avec le climat, la santé et le bien-être :*

1. **La gestion de la présence au travail dans le réseau**
2. **La gestion de l'information reliée à la présence au travail**
  - *Gestion de la base de données, élaboration et suivi des indicateurs de gestion*
3. **Coordination des démarches touchant le climat de travail, la santé et le bien-être des travailleurs du réseau**
  - *Planetree, HPS, Entreprise en santé, etc.*





## La mise en action des établissements

Près de 60 établissements dans l'une ou l'autre des démarches

- ≈ 18 établissements dans une démarche Planetree
  - ✓ 1 établissement désigné + membres Planetree
- ≈ 17 établissements Entreprise en santé
  - ✓ 1 établissement + MSSS certifiés en 2010
- ≈ 20 établissements
  - ✓ Membres HPS



## 2<sup>ème</sup> partie

*Et si l'on choisit d'agir...*

***Quels sont les choix ?***

## Des exemples concrets

*Pour faire des choix, il faut être inspiré...*

### ● 4 présentateurs inspirants

- Entreprise en santé: Patrick Simard, CJCA
- Planetree: Lucie Dumas, CRE
- HPS – IPS: Simon Racine et Denys Forgues, IUSMQ

### ● 3 démarches structurées et structurantes

- Des approches ayant de l'impact sur le climat de travail, la santé et le bien-être des individus et des organisations

## Des éléments-clés

### ● Au-delà du choix de l'approche, que doit-on retenir ?

*Quelques éléments communs aux 3 approches présentées*

- ✓ Un désir de maintenir ou d'améliorer quelque chose (quoi et pourquoi)
- ✓ Un réel engagement organisationnel (une décision commune et éclairée)
- ✓ Une implication de tous les acteurs (comités de travail + mandat clair)
- ✓ Identification initiale de ce qui doit être amélioré et pourquoi (diagnostic)
- ✓ Des objectifs réalistes et mesurables
- ✓ Des suivis de résultats et d'impacts
- ✓ Une communication continue





## Conclusion

*Des questions à répondre mais surtout à réfléchir...*

*Devrais-je choisir d'agir ?*

*Y a-t-il des choix qui m'inspirent ?*



PROGRAMME SANTÉ DES ORGANISATIONS ET DES INDIVIDUS

*Un soutien à la santé globale du réseau !*



**MERCI !**