

Cette présentation a été effectuée le 24 novembre 2014 au cours de la journée « Bâtir un environnement alimentaire sain et durable dans nos collectivités » dans le cadre des 18^{es} Journées annuelles de santé publique (JASP 2014). L'ensemble des présentations est disponible sur le site Web des JASP à la section Archives au : <http://jasp.inspq.qc.ca>.

PRODUIRE LA SANTÉ ENSEMBLE
Aux journées annuelles de santé publique
Le 24 novembre 2014

En développant des réseaux, comme un groupe d'achat local.

En expérimentant des solutions créatives, comme des ateliers culinaires à l'école.

En accompagnant des initiatives collectives, comme un jardin communautaire.

Prise en charge de l'alimentation par la communauté

PRODUIRE LA SANTÉ ENSEMBLE!

Laboratoire rural | 418.762.1311
info@produirelasanteensemble.com
www.produirelasanteensemble.com

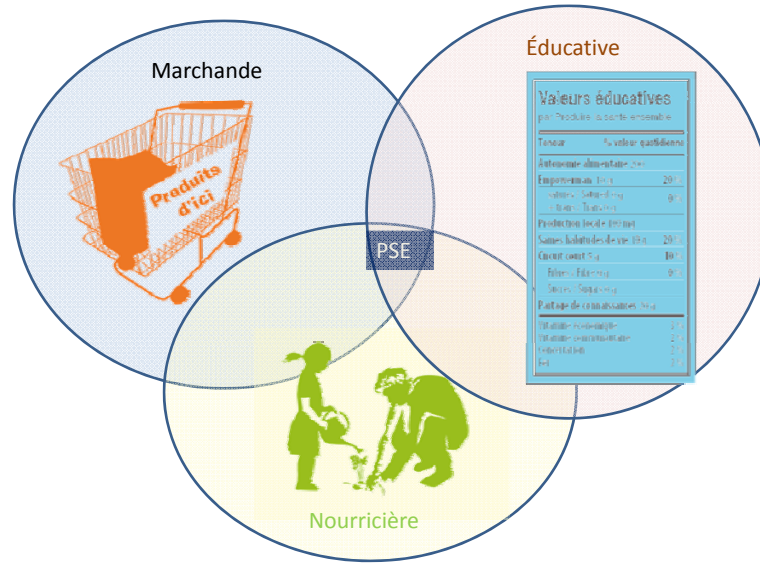
Par Isabel Garcia, agente de planification sociosanitaire CSSS RP et Isabelle Boisvert, coordonnatrice sortante du laboratoire rural

Plan de la présentation

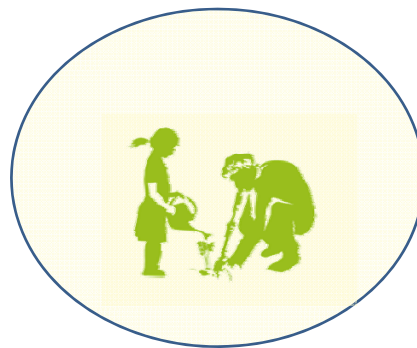
- [Présentation vidéo](#)
- Trois logiques d'intervention
- Projets pilotes
- Projet de pérennité
- En conclusion: L'autonomie alimentaire dans une perspective de développement durable



Trois logiques d'intervention pour bâtir un environnement alimentaire sain



1. Logique nourricière



Val d'Espoir: berceau des initiatives

Village pilote en Gaspésie

- Historique agricole et de mobilisation
- Indice élevé de dévitalisation
- 450 habitants
- 20 élèves au primaire
- 12 organismes
- Deux services de proximité



Mobilisation citoyenne

Rendez-vous Produire et manger ensemble!

Vidéo *Je rêve mon village*



Projets pilotes de la communauté

- Les jardins communautaires
- La cuisine communautaire
- Le groupe du moulin à farine
- Le four à pain du village
- L'éco-quartier



2. Logique éducative

Valeurs éducatives	
par Produits la santé ensemble	
Niveau	% valeur quotidienne
Autonomie alimentaire 200	
Empowerman 10 g	20%
Satiété / Satiété 0 g	0%
+ trans / trans 0 g	0%
Produit local 100 mg	
Saines habitudes de vie 10 g	20%
Cercle ouvert 5 g	10%
Fibres / Fibre 0 g	0%
Sucres / Sucres 0 g	
Partage de connaissances 20 g	
Vitamine économique	2%
Vitamine communautaire	2%
Conversations	2%
Art	2%

Projets pilotes de la communauté

Petits cuistots et potagers éducatifs



3. Logique marchande



Mobilisation des acteurs

- Partage des résultats d'enquête : institutions et entreprises



- Réseautage
- Pistes d'actions collectives

Réaliser les idées et maintenir l'élan

- Groupes d'achat (viande, poisson et légumes d'hiver)



Projet de perennité

Le concept:

- **Accompagnement projets**
- **Épicerie-Café multifonctions**
- **Agriculture familiale**

Défis:

- La mobilisation
- L'expertise
- Réponse aux besoins (\$\$\$)
- Lutter contre la pauvreté

<http://pseobnl.com/>



En conclusion: L'autonomie alimentaire dans une perspective de développement durable

Vitalité économique

- Diversifier les commerces de proximité;
- Revitaliser les quartiers;
- Soutenir les producteurs locaux;
- Faciliter l'achat d'aliments à coût raisonnable.

Équité

- Assurer l'accès à des aliments santé de coût raisonnable;
- Assurer l'accès aux ressources conférant des connaissances et des habiletés;
- Développer la solidarité sociale.
- Influencer les politiques

Convivialité

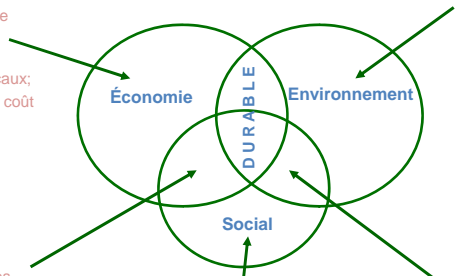
- Aménager des espaces publics, des marchés publics;
- Mettre en place des mécanismes de participation citoyenne;
- Organiser des événements de promotion des aliments du quartier.

Qualité de vie

- Réduire la circulation motorisée;
- Promouvoir la préservation de la qualité des sols;
- Promouvoir l'utilisation responsable de l'eau;
- Promouvoir l'achat local;
- Promouvoir la consommation d'aliments non transformés;
- Implanter des stratégies de réduction des emballages.

Milieu de vie

- Aménager des pistes cyclables, des voies piétonnières;
- Aménager des espaces verts, des jardins collectifs;
- Embellir des rues commerciales.



Source: Direction de santé publique de Montréal – Mars 2008

MERCI!

www.produirelasanteensemble.com

