

Cette présentation a été effectuée le 24 novembre 2014 au cours de la journée « Bâtir un environnement alimentaire sain et durable dans nos collectivités » dans le cadre des 18^{es} Journées annuelles de santé publique (JASP 2014). L'ensemble des présentations est disponible sur le site Web des JASP à la section Archives au : <http://jasp.inspq.qc.ca>.

18^{es} journées
annuelles
de **santé**
publique

Bâtir un environnement alimentaire sain et durable dans nos collectivités
24 novembre 2014

«Une orientation régionale de santé publique au service d'un système alimentaire renouvelé »
Lise Bertrand M.P.H.

Agence de la santé et des services sociaux de Montréal

Plan régional de santé publique 2010-2015

Un environnement urbain favorable à la santé

Une ville et des quartiers qui favorisent l'accès aux aliments sains et leur consommation

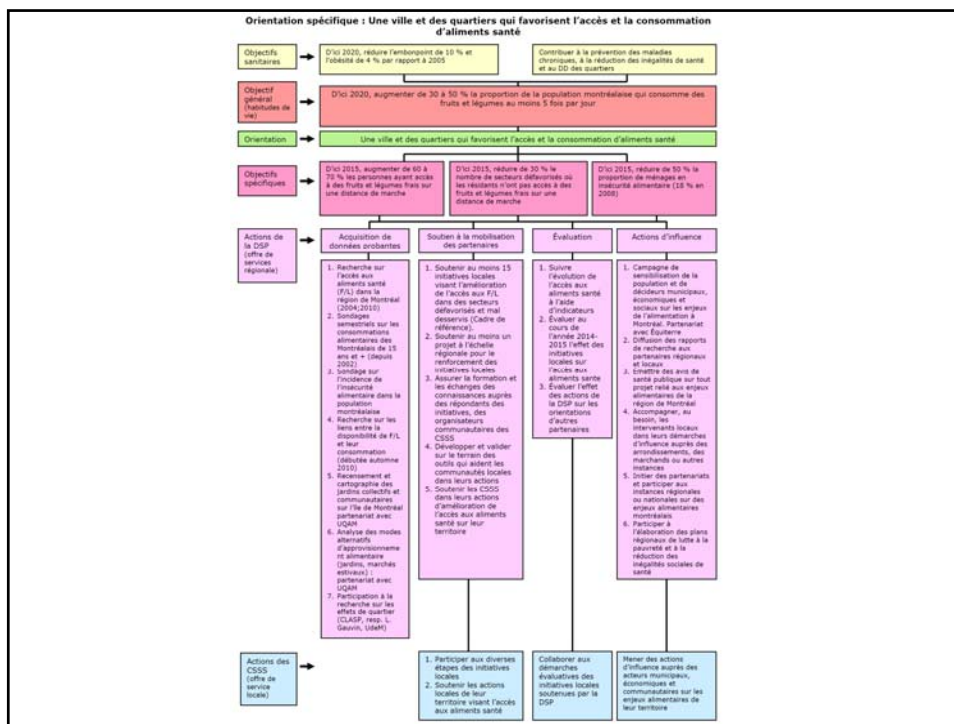
Orientation 5

GARDER notre monde EN SANTÉ

Québec

Agence de la santé et des services sociaux de Montréal

Québec



Enjeux alimentaires documentés à Montréal (DSP)

1. Incidence de l'insécurité alimentaire
2. Coût minimum du PPN selon les quartiers
3. Consommation d'aliments santé
4. Accès aux aliments santé

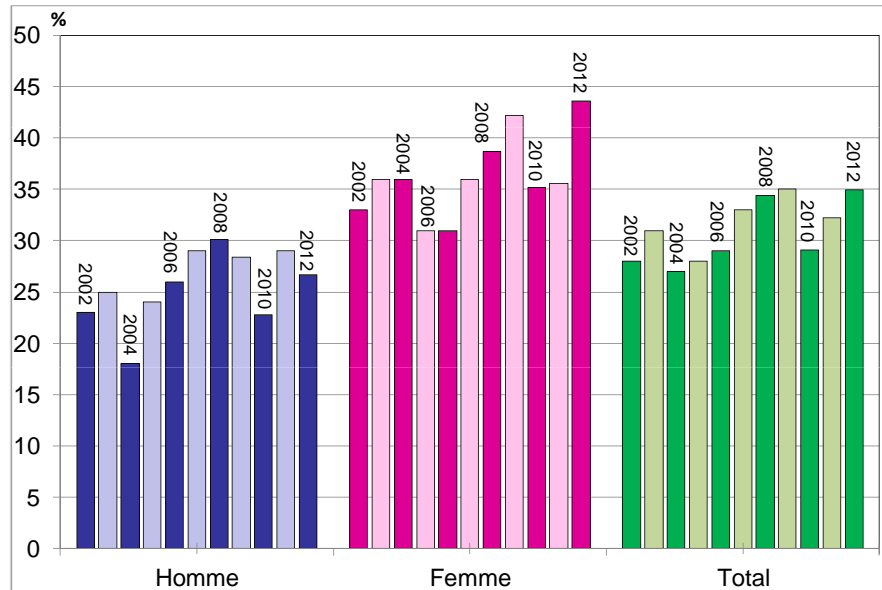
Inégalités observées sur tous les aspects

GARDER
notre capacité
ENSANTÉ

www.santemontreal.qc.ca/publications

Agence de la santé
et des services sociaux
de Montréal
Québec

Évolution du pourcentage de la population montréalaise de 15 ans et plus qui consomme des fruits et légumes cinq fois et plus par jour (DSP, Montréal, 2013)



Étude sur l'accès
aux aliments santé
à Montréal

Six ans après la première étude, mêmes disparités ?

Lise Bertrand, M.P.H.
François Thérien, M.A.
Sophie Goudreau, M.Sc.
Michel Fournier, M.A.

2013



GARDER
PROFILS NUTRITIONNELS
ENSANTÉ

L'approche de la DSP : évaluer l'accès à une saine alimentation par la mesure des surfaces de fruits et légumes frais

Pertinence

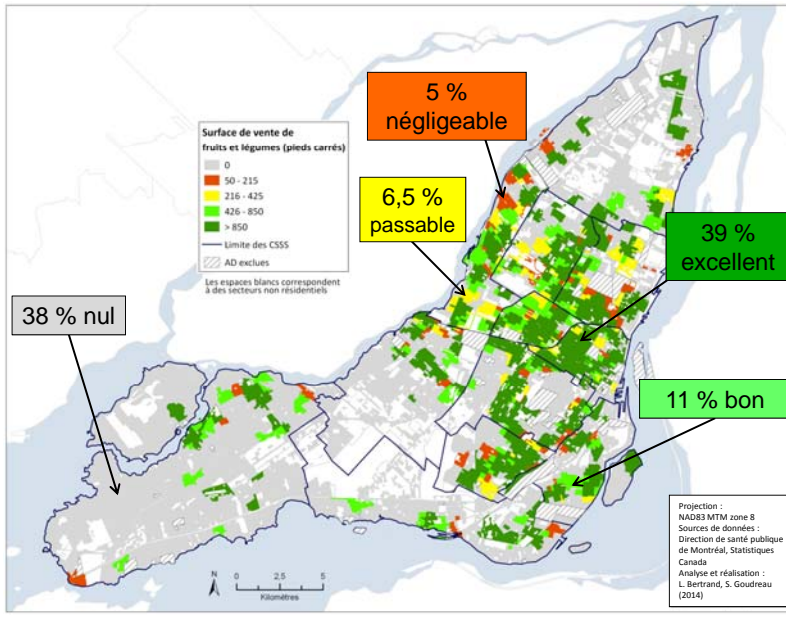
- Les objectifs de santé visent la consommation d'aliments santé
- Attention portée aux aliments plutôt qu'à la seule présence de commerces
- À Montréal, diversité de commerces actifs dans la vente de fruits et légumes
- Pour une grande partie de la population, la consommation de fruits et légumes est encore insuffisante

Agence de la santé
et des services sociaux
de Montréal
Québec



GARDER
PROFILS NUTRITIONNELS
ENSANTÉ

Accès aux fruits et légumes frais, sur 500 m, par aire de diffusion, île de Montréal, 2010





Disparités selon trois niveaux géographiques :

- CSSS
- CLSC
- Voisinages

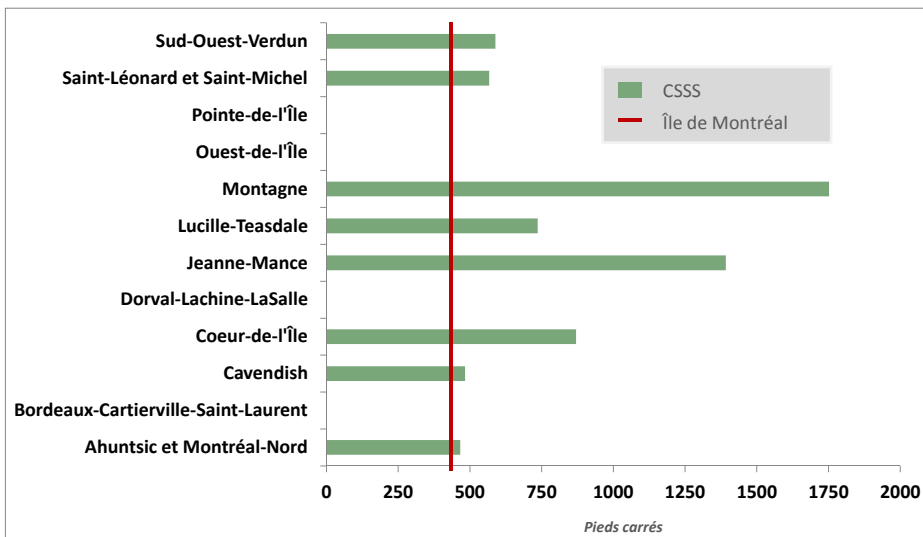
Disparités selon le statut socio-économique :

- Seuil de faible revenu après impôt

GARDER
PRÉVENTION
EN SANTÉ

Agence de la santé
et des services sociaux
de Montréal
Québec

Accès médian aux fruits et légumes frais, dans les territoires de CSSS et l'Île de Montréal, 2010

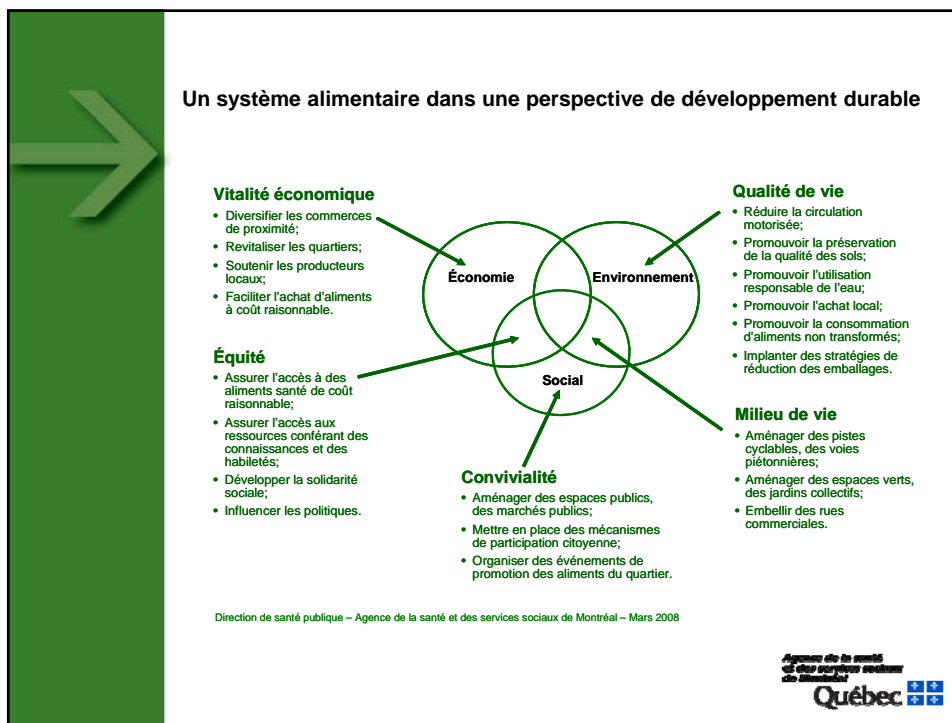


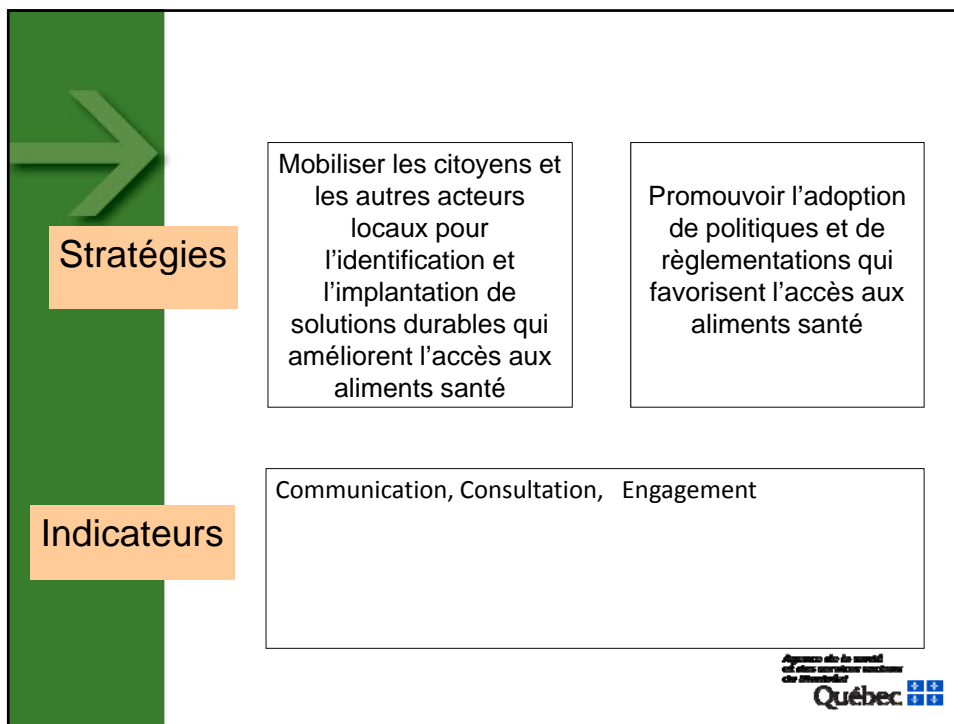
Sources : Direction de santé publique de Montréal, Statistiques Canada, Analyse et réalisation : L. Bertrand, S. Goudreau (2014)

Conclusion

- Les secteurs où il faut améliorer l'accès aux FL sont très dispersés sur l'île de Montréal
- Disparités entre les voisinages et à l'intérieur de ces territoires
- Efforts de tous les secteurs : municipal, social, économique, communautaire dans une approche novatrice
- Outil de connaissance pour suivre les progrès vers un système alimentaire équitable qui favorise la santé des Montréalais

• Sources : Direction de santé publique de Montréal, Statistiques Canada; Analyse et réalisation : L. Bertrand, S. Goudreau (2014)





Évaluation d'implantation et des premiers effets du Programme de soutien au développement de la sécurité alimentaire dans la région de Montréal (2008-2012)

Judith Gaudet, Ph.D., consultante en évaluation
 Geneviève Boileau,,
 Amélie Lacroix, Dt. P., M. Sc., APPR DSP

en collaboration avec les comités aviseur et de suivi du Programme
 2013

**GARDER
 notre monde
 EN SANTÉ**

Agence de la santé et des services sociaux de Montréal
Québec

Solutions identifiées ou implantées dans les 16 initiatives financées, 2008-2012

Marchés saisonniers ou annuels	Épiceries / Commerces	Agriculture urbaine	Transport en commun
11	6	6	1

GARDER
notre monde
ENSANTÉ

Agence de la santé
et des services sociaux
de Montréal
Québec 16+

Objectif de mobilisation des partenaires

- ✓ Présence et participation de partenaires en provenance de secteurs variés tout au long de l'implantation
 - ✓ Formes de participation évoluent dans le temps
- Mais...
- Défi d'impliquer certains partenaires qui auraient davantage l'expertise ou les ressources pour les solutions de type marchés ou commerces

GARDER
notre monde
ENSANTÉ

Agence de la santé
et des services sociaux
de Montréal
Québec 16+

Objectifs d'augmenter l'accès et la consommation d'aliments frais et sains

- ✓ 24 solutions ont été identifiées ou implantées dans les 16 initiatives financées, mais :
 - Sont souvent saisonnières et ne sont pas toutes implantées de manière durable
 - Bassin de population rejointe relativement restreint
- ✓ Majorité des citoyens sondés sont très satisfaits de l'accessibilité aux solutions
- ✓ Majorité des citoyens sondés ont revenus familiaux inférieurs à 49 999\$
- ✓ 39% des citoyens rapportent avoir augmenté leur consommation de fruits et légumes

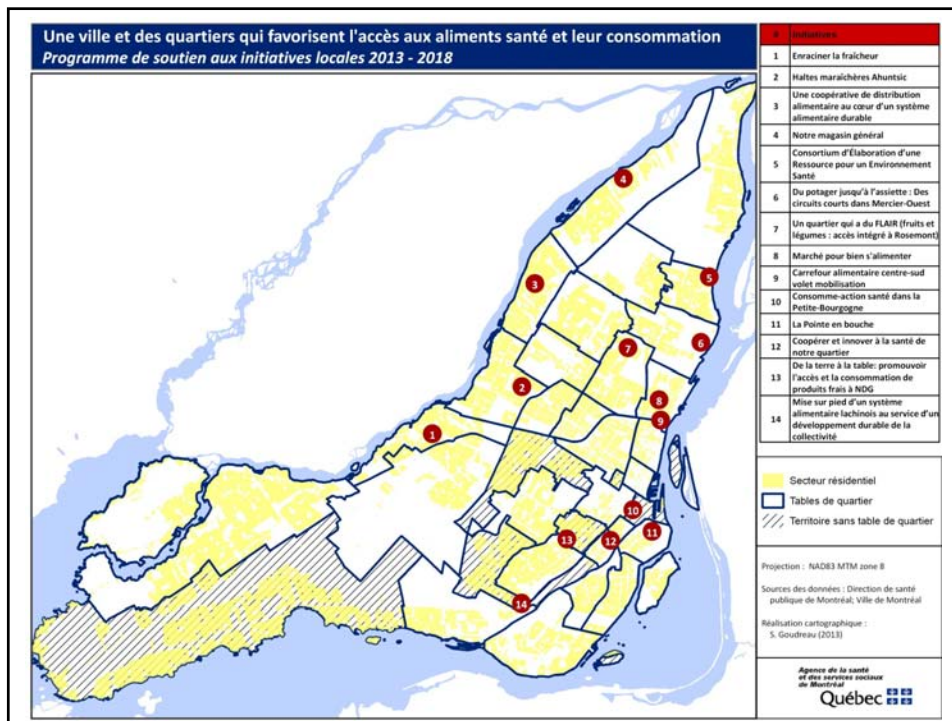
GARDER
notre monde
EN SANTÉ


Agence de la santé
et des services sociaux
de Montréal
Québec 17



POPULATION CIBLÉE

- Résidents des habitations à loyer modique
- Résidents du quartier
- Enfants de 6 à 11 ans et leurs parents
- Personnes en perte d'autonomie
- Personnes à mobilité réduite





Vers une planification métropolitaine du territoire pour des communautés en santé

- Mémoire de la Direction de la santé publique de l'Agence de la santé et des services sociaux de Montréal sur le PMAD de la CMM (2011)

Agence de la santé
et des services sociaux
de Montréal
Québec 

Direction de santé publique



Semer pour la santé

Mémoire à l'Office de Consultation publique
L'agriculture urbaine à Montréal

Dr Louis Drouin, responsable du secteur
Environnement urbain et santé

19 juin 2012



GARDER
MONTRÉAL
EN SANTÉ

Agence de la santé
et des services sociaux
de Montréal
Québec 

