


# MODIFICATION DU RÈGLEMENT MONTRÉALAIS SUR LE BÂTIMENT:

## LES LEÇONS À TIRER D'UN POSITIONNEMENT DE LA SANTÉ PUBLIQUE PAR LA PRODUCTION D'UN MÉMOIRE

Félix Lamothe, M.Sc  
Direction régionale de santé publique de Montréal  
Service environnement urbain et saines habitudes de vie

**PLUS FORT  
AVEC VOUS**

---

Centre intégré  
universitaire de santé  
et de services sociaux  
du Centre-Sud  
de l'île de Montréal  
Québec 

# ARCHITECTURE ET SANTÉ

## Pourquoi s'y intéresser?

**PLUS FORT  
AVEC VOUS**

Centre intégré  
universitaire de santé  
et de services sociaux  
du Centre-Sud  
de l'île de Montréal  
Québec 

## L'architecture et la santé

- L'environnement bâti influence de nombreux enjeux de santé publique
  - Qualité de l'air intérieur
  - Promotion des saines habitudes de vie
  - Réduction des inégalités sociales de santé
  - Salubrité des milieux de vie
  - Résilience face aux changements climatique
  - Etc.



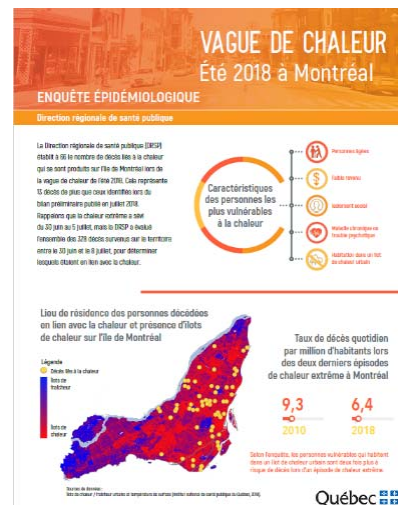
PLUS FORT  
AVEC VOUS

Ville de Montréal (2019)

et de services sociaux  
du Centre-Sud  
de l'Île-de-Montréal  
Québec

## La vague de chaleur de 2018

- Juillet 2018: 66 décès reliés à la chaleur à Montréal
- Lien clair entre les décès liés à la chaleur et l'environnement
  - Décès surviennent dans des résidences privées
  - Secteurs défavorisés
  - Peu de climatisation
  - Niveau de canopée faible
  - Îlots de chaleur
- Plusieurs recommandations en lien avec le verdissamment et la réduction des îlots de chaleur



PLUS FORT  
AVEC VOUS

Québec

Centre intégré  
universitaire de santé  
et de services sociaux  
du Centre-Sud  
de l'Île-de-Montréal  
Québec

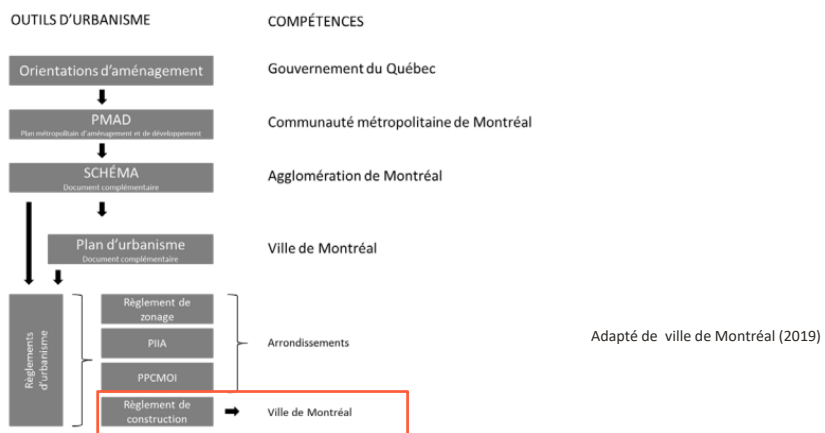
# RÈGLEMENT SUR LE BÂTIMENT

PLUS FORT  
AVEC VOUS

Ministère  
de l'Énergie et  
des Ressources  
du Québec

## Boîte à outil réglementaire – Ville de Montréal

Partage des compétences en aménagement du territoire :



Source : Service de la mise en valeur du territoire

PLUS FORT  
AVEC VOUS

Centre intégré  
universitaire de santé  
et de services sociaux  
du Centre-Sud  
de l'Île-de-Montréal

6

## Bâtiments visés par le règlement

- Plusieurs types de bâtiments publics/privés
- Bâtiments **construits ou transformés**
- Touche les bâtiments résidentiels de 8 logements et moins
  - **Représente près de 700 000 logements à Montréal!**



**PLUS FORT**  
**AVEC VOUS**

Source: Rôle foncier – Ville de Montréal (2019)

Centre intégré  
universitaire de santé  
et de services sociaux  
du Centre-Sud  
de l'île de Montréal  
Québec

7

## Le contexte montréalais

- Fait suite à une autre consultation publique de la ville de Montréal: *L'aménagement des bâtiments dans une perspective de développement durable*
- La commission a émis plusieurs recommandations, notamment sur:
  - Les toits végétalisés et blancs
  - Le verdissement
  - La performance énergétique des bâtiments
- Certaines recommandations nécessitaient un changement réglementaire pour l'application

**PLUS FORT**  
**AVEC VOUS**

Centre intégré  
universitaire de santé  
et de services sociaux  
du Centre-Sud  
de l'île de Montréal  
Québec

8

## Le projet de règlement

- 49 modifications proposées pour la **construction et la transformation de bâtiments**
  - Fenestration et éclairage naturel
  - Accessibilité
  - Adaptabilité
  - Salubrité
  - Protection du patrimoine
  - Moyens d'évacuation
  - **Développement durable**



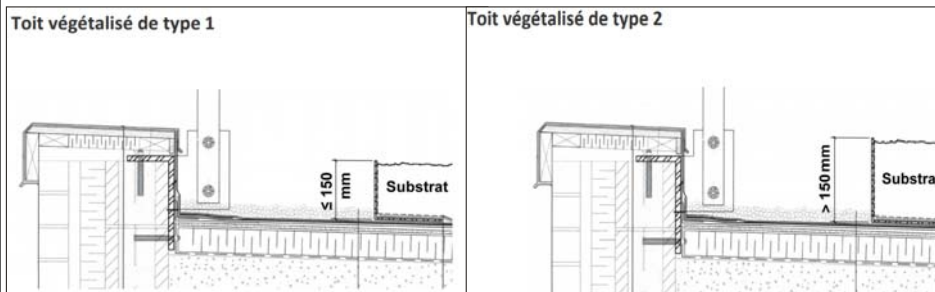
PLUS FORT  
AVEC VOUS

Centre intégré  
universitaire de santé  
et de services sociaux  
du Centre-Sud  
de l'île de Montréal  
Québec

9

## Le projet de règlement – Toits végétalisés

- Introduit une définition des toits végétalisés dans le règlement
  - Toits végétalisés type 1 et 2



PLUS FORT  
AVEC VOUS

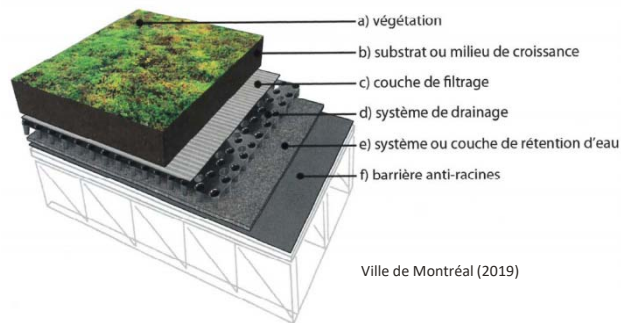
Ville de Montréal (2019)

Centre intégré  
universitaire de santé  
et de services sociaux  
du Centre-Sud  
de l'île de Montréal  
Québec

10

## Le projet de règlement – Toits végétalisés

- Définit une série de critères à respecter pour obtenir un permis pour toit végétalisé
- Oblige que certains bâtiments (+3 étages, +250 m<sup>2</sup>) soient conçus afin de pouvoir accueillir des toits végétalisés (Type 1)



## Le projet de règlement – Autres thèmes

- Performance énergétique des bâtiments
- Résistance thermique des toits
- Éclairage naturel
- Gestion des déchets
- Taille des logements
- Etc.



Ville de Montréal (2019)

# NOTRE MÉMOIRE

PLUS FORT  
AVEC VOUS

Centre intégré  
universitaire de santé  
et de services sociaux  
de l'Île-de-Montréal  
Québec

## Notre mémoire en bref

- Certaines recommandations visaient à identifier des lacunes et proposer des améliorations
- Certaines recommandations visaient à soulever des éléments qui n'ont pas été proposés, mais qui nous semblaient importants

PLUS FORT  
AVEC VOUS

Centre intégré  
universitaire de santé  
et de services sociaux  
de l'Île-de-Montréal  
Québec

14

## Les toits végétalisés

- Malgré les nombreux bénéfices des toits végétalisés, il est nécessaire que le règlement favorise leur implantation au **plus grand nombre** en plus **d'éviter d'éventuelles nuisances**
- Recommandations:
  - Considérer l'impact des nuisances
  - De revoir le champ d'application du règlement pour toucher le plus de citoyens possible
    - Ne toucherait qu'une faible part des logements de Montréal

## Les toitures réfléchissantes

- Offrent des bénéfices liés à la réduction des îlots de chaleur, à coût beaucoup plus faible que les toits végétalisés
- Recommandations:
  - que des dispositions visant l'implantation des toits réfléchissants soient intégrées dans le présent règlement, en s'inspirant des réglementations présentes dans les arrondissements



## Les gaz souterrains

- Une enveloppe de bâtiment plus étanche peut mener à une plus grande accumulation des gaz souterrains dans les bâtiments (Ex: Radon, biogaz)
- Recommandations:
  - Considérer les effets possibles de la réglementation sur la problématique des gaz souterrains

## LES LEÇONS

## 1. L'importance de savoir quand se prononcer

- Le nombre de consultations dépasse les capacités de l'équipe
- Utilisation d'un outil qui permet d'évaluer la pertinence de se prononcer sur une politique publique, sous forme de questions:
  - *Est-ce un enjeu qui relève de la DRSP?*
  - *Est-ce un enjeu qui mérite un positionnement public de la DRSP?*
  - *Quels sont les objectifs de la prise de position publique ?*
  - *Quelles ressources sont disponibles? Etc.*

## 2. La consultation comme opportunité d'apprentissage

- Permet le développement de connaissances en stimulant la réflexion et la recherche d'information
- Contribue à **bâtir** un argumentaire sur des sujets émergents
- Contribue à **soutenir** un argumentaire dans la **continuité** des prises de position

### 3. Participer activement à la consultation

- L'importance de participer à l'ensemble des séances
  - Développer l'approche **population-partenaire**
- Présenter oralement son mémoire pour favoriser sa diffusion
- Prendre connaissance des autres mémoires
  - Encore une occasion d'apprentissage



PLUS FORT  
AVEC VOUS

Centre intégré  
universitaire de santé  
et de services sociaux  
du Centre-Sud  
de l'île de Montréal  
Québec

21

### 4. L'importance des collaborations

- Avoir une équipe **multidisciplinaire** pour travailler sur une problématique **complexe**
  - Médecins, urbanistes, toxicologues, hygiénistes de l'environnement, etc.
- Solliciter des collaborations à l'externe lorsque nécessaire
  - Collaboration positive avec l'INSPQ

PLUS FORT  
AVEC VOUS

Centre intégré  
universitaire de santé  
et de services sociaux  
du Centre-Sud  
de l'île de Montréal  
Québec

22

## Conclusion

- Des recommandations faites dans notre mémoire ont été retenues par la commission
  - Plus vaste application des dispositions sur les toits végétalisés
  - Uniformisation des pratiques sur les toits réfléchissants (Blancs)
- Malgré des défis, notre expérience de positionnement a été associée à plusieurs bénéfices
  - Opportunité d'apprentissage
  - Favoriser l'approche population-partenaire
  - Développer et consolidation d'un argumentaire de santé publique

## Remerciements

- Simon Tessier
- Geneviève Hamelin
- Maude Landreville
- Martine Lévesque
- Marie-Hélène Bourgault
- Céline Campagna
- David Demers-Bouffard
- Jean-Marc Leclerc
- Marie-Eve Levasseur
- Stéphane Perron
- Patrick Poulin
- David Kaiser
- Véronique Duclos
- Chrislène Jean Baptiste

# MERCI!

---

PLUS FORT  
AVEC VOUS

Centre intégré  
universitaire de santé  
et de services sociaux  
du Centre-Sud  
Québec