

23^{es} JOURNÉES ANNUELLES
DE SANTÉ PUBLIQUE
HÔTEL BONAVENTURE, MONTRÉAL

Projet d'agriculture communautaire de la MRC d'Argenteuil



Localisation – quelques données démographiques

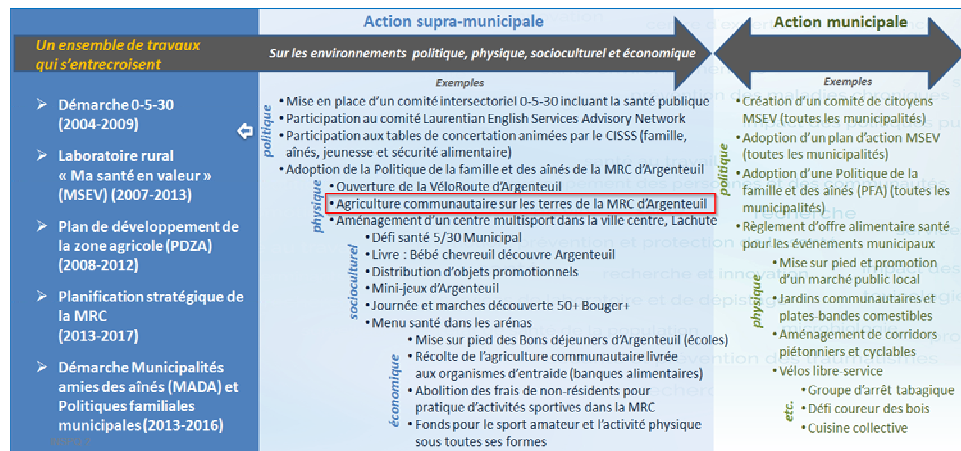


- ▶ Taux d'évolution de la population¹
 - ▶ MRC d'Argenteuil : 1,9%
 - ▶ Province du Québec : 5,5%
- ▶ Revenu moyen des ménages après impôt²
 - ▶ MRC d'Argenteuil : 47 649\$
 - ▶ Province du Québec : 55 121\$

¹Le bilan démographique du Québec, Édition 2013

²Statistique Canada, ENM 2011

En 2004, début du virage santé de la MRC



Lemire, Marc, « Pratiques novatrices pour la création d'environnements favorables aux saines habitudes de vie et à la santé dans la MRC d'Argenteuil: étude de cas », démarche Prendre soin de notre monde, Institut national de santé publique du Québec, avril 2017.

Objectif principal du projet d'agriculture communautaire

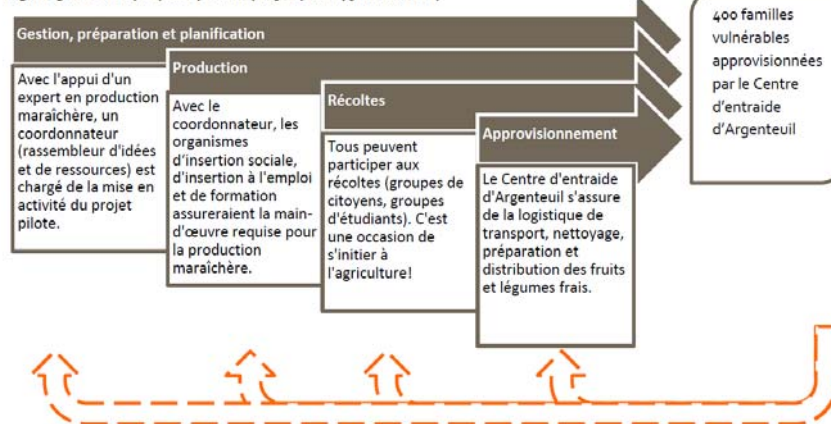
Dans une approche sociale et éducative : bonifier l'offre de denrées fraîches de qualité, distribuées auprès de la clientèle visée.

Pour répondre à :

- ▶ Une croissance globale de l'insécurité alimentaire
- ▶ Un portrait de santé inquiétant de la population
- ▶ Un contexte économique difficile et l'effritement du tissu social

Continuité dans le modèle du projet

Figure 9. Modèle proposé pour le projet pilote, janvier 2014



Xiao, Jun, « Projet pilote d'agriculture communautaire de la MRC d'Argenteuil », Rapport final, Centre d'innovation sociale en agriculture, juin 2014.

Gestion, préparation et planification

- ▶ Coordonnatrice du projet
- ▶ Équipe multidisciplinaire de la MRC d'Argenteuil
- ▶ Experts(-tes)-conseils en production maraîchère
- ▶ Organismes partenaires et bénéficiaires



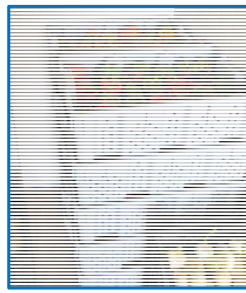
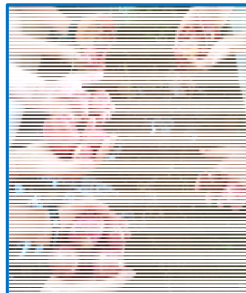
Production, récolte et conditionnement

- ▶ L'équipe de la MRC dédiée au projet [agriculteurs(-trices) communautaires]
- ▶ Jardiniers(-nières) solidaires
- ▶ Principaux organismes bénéficiaires



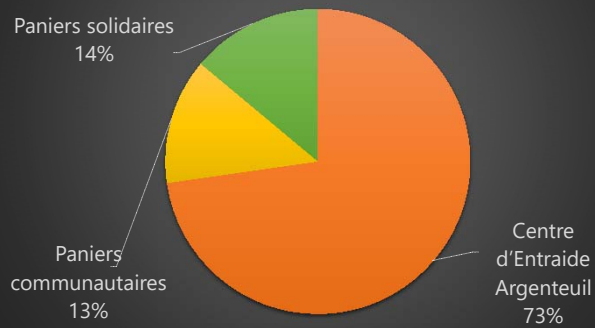
Production, récolte et conditionnement (suite)

- ▶ Activités de conditionnement
 - ▶ Permet d'adapter les activités au champ

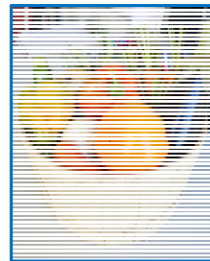


Approvisionnement

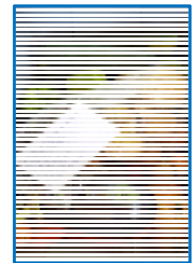
Saison 2019 - Répartition des denrées récoltées (17 000 kg)



Paniers solidaires



Paniers communautaires



Centre d'Entraide Argenteuil

Autres activités complémentaires au modèle

- ▶ Aire de compostage communautaire
- ▶ Aménagements d'aires pour les insectes pollinisateurs
 - ▶ Bandes fleuries
 - ▶ Espace monarque (2020)
- ▶ Création de jardins de fines herbes (2020)



Résultats et retombées

- ▶ En 2019, plus de 2500 heures d'implication sociale
- ▶ Développement de filières de distribution de denrées fraîches et de qualité
- ▶ Effet de levier pour l'enjeu de la sécurité alimentaire (harmonisation des actions entre partenaires)
- ▶ La création d'un environnement favorable à l'adoption d'une saine alimentation
- ▶ La valorisation de l'agriculture, des milieux naturels et l'occupation dynamique du territoire agricole

Résultats et retombées (suite)

- ▶ Expérience humaine significative et gratifiante pour les participants(-tes)
 - ▶ développement d'habiletés, d'accomplissement et d'estime de soi
 - ▶ fort sentiment de fierté et d'appartenance au projet
- ▶ L'employabilité par l'offre de stage
- ▶ *L'empowerment* par la solidarité sociale et l'engagement de la communauté
- ▶ Le rayonnement et la visibilité du projet à l'échelle locale, régionale et nationale

Facteurs de succès

- ▶ Propriétaire de 245 ha en zone agricole, dont 42 ha cultivables
- ▶ Cultures maraîchères intensives sur une petite surface (1 ha)
- ▶ Ouverture et sensibilité des membres du conseil de la MRC à l'égard de la sécurité alimentaire
- ▶ Collaboration étroite entre la MRC et un nombre important d'organismes, de partenaires locaux et de citoyens, qui ont soutenu et ont cru aux bénéfices d'un tel projet rassembleur
- ▶ Investissements stratégiques et prudents

Facteurs de succès (suite)

- ▶ Expertise de l'équipe de première ligne associée au projet et mise à contribution de l'équipe multidisciplinaire de la MRC
- ▶ Connaître et saisir toutes les opportunités d'aide financière (gouvernements, fondations, secteur privé, etc.)
- ▶ Investissement de ressources humaines, matérielles et financières par la MRC et ses partenaires du milieu
- ▶ Forts potentiels de développement et d'alliances stratégiques avec des partenaires locaux et régionaux

Défis à venir

- ▶ Assurer la pérennité financière du projet
- ▶ Identifier le modèle optimal de gouvernance
- ▶ Maintenir l'adhésion et l'engagement de la population, des partenaires du milieu et du conseil de la MRC
- ▶ Développer des alliances stratégiques en matière de recherche et de développement
- ▶ Établir les coûts-bénéfices de la culture maraîchère intensive vers une production à plus grande échelle

Présentation des lieux



Conclusion



Coordonnées :

Jonathan Palardy, B.A. Sc. Consommation

Agent de développement agroalimentaire

Service de l'aménagement du territoire

jpaldy@argenteuil.qc.ca

T. 450 562-2474, poste 2342 | F. 450 562-1635



**MRC
D'ARGENTEUIL**
Authentique. Avec vous.

540, rue Berry
Lachute (Québec) J8H 1S5
www.argenteuil.qc.ca